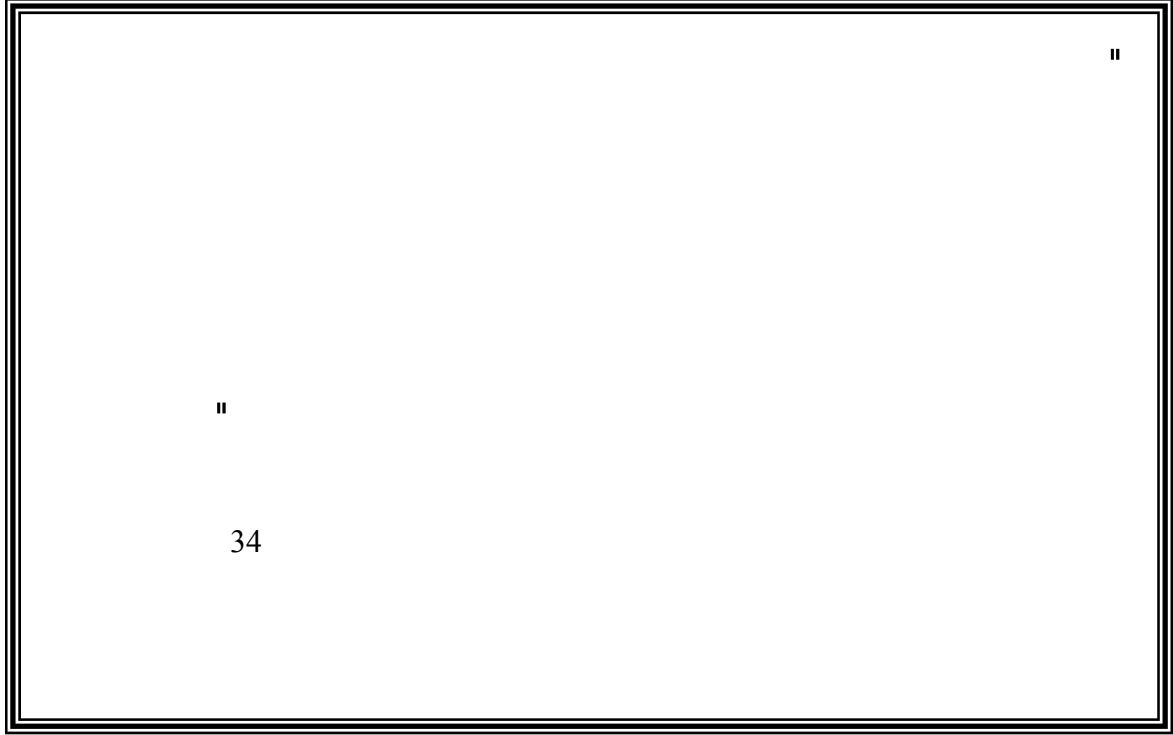


مذكرة لنيل شهادة ماجستير في الآثار الإسلامية

# المسارح الفخارية والخزفية في المغرب الأوسط خلال العصر الإسلامي دراسة تاريخية و أثرية

2009 – 2008

بِسْمِ اللَّهِ الرَّحْمَنِ الرَّحِيمِ





د

د

•

د

د

د

د

د

د

د

د

د

•





- Golvin Lucien, Recherches archéologiques à la qu'al'a des Banû Hammad
- Marçais Georges, Poteries et Faïences de la qal'a des Beni Hammâd (XI ème siècles)
- Poteries et Faïences de Bougie
- Bel Alfred, Un atelier de poteries et faïences aux X ème siècles découvert à Tlemcen.
- Cadenat, Recherches à Ttihert- Tagdempt, 1958-1959.
- Berthier André, Tiddis, cité antique de Numidie.
- Mohamedi Anissa, Informations sur les découvertes récentes en céramiques médiévales effectuées à Sétif .



:

د

د

د

.

د

د

د

د

د

د

د

.

:

:

د

.

د

.

ō

ō

ō

ō

ō

ō

ō . ō

:

:

\*

د

د

\*

د

د

د

د

:

:

د

.

ō ō ō ō  
ō  
ō ō ō  
ō ō ō

ō ō  
ō ō ō ō  
ō ō

( )

.1

Ø

.2

1  
892/Õ 279

2  
900/Õ 288

3  
902/Õ 290

4  
907/Õ 295

5  
909/Õ 296

<sup>1</sup> ابن خلدون، ع. ر. ، العبر وديوان المبتدأ و الخبر في أيام العرب والعجم والبربر ومن عاشرهم من نوي السلطان الأكبر، مج.4، بيروت، 1983م، ص. 65 .

<sup>2</sup> ابن خلدون ع. ر. ، المصدر نفسه، ص.66.

<sup>3</sup> ابن عذارى، م. ، البيان المعرب في أخبار الأندلس والمغرب، تحقيق كولان ج.س، ليفي برونفنسال إ، ج.1، بيروت، 1980 م ص.126.

<sup>4</sup> ابن خلدون، ع. ر. ، المصدر السابق، ص. 72.

<sup>5</sup> ابن عذارى، م. ، المصدر السابق، ص.149.

\* تنسب الإسماعيلية إلى إسماعيل بن جعفر الصادق بن محمد الباقر بن علي زين العابدين بن الحسين ابن علي بن أبي طالب رضي الله عنهم

1 910/ 297

2

( 934 -910/Õ 322-297)

3

4

928/Õ 315

5

6

( 945-933/Õ 334-322)

936/Õ 324

7

- 
- <sup>1</sup> ابن خلدون، ع. ر. ، المصدر السابق، مج.6 ، ص.324.  
<sup>2</sup> بن قربة، ص. ، المسكوكات المغربية في حضارة الغرب الإسلامي من الفتح الإسلامي إلى سقوط دولة بني حماد، الجزائر، 2005، ص. 206.  
<sup>3</sup> ابن عذارى، م. ، المصدر السابق، ص.165.  
<sup>4</sup> المصدر نفسه، ص.166.  
<sup>5</sup> ابن الأثير، الكامل في التاريخ، رجعه الدقاق محمد يوسف، مج.7، ط. 1، بيروت، 1415 هـ/1995م، ص.36.  
<sup>6</sup> ابن حماد، ص. ، أخبار ملوك بني عبيد وسيرتهم، تحقيق البدوي جلول أحمد ، الجزائر، 1984م، ص.24.  
<sup>7</sup> ابن الأثير، المصدر السابق، ص.333 .

1

928/Õ 316

945/Õ 334

2

( 953-945/Õ 341-334)

<sup>3</sup> 947/Õ 336

4

952/Õ 341

( 975-952/Õ 365-341)

5

958/Õ 347

6

7

<sup>1</sup> ابن حوقل، كتاب صورة الأرض، بيروت، دم، ت، ص. 74.

<sup>2</sup> ابن الأثير، المصدر السابق، ص. 191.

<sup>3</sup> ابن حماد، ص. ، المصدر السابق، ص. 33-37.

<sup>4</sup> ابن أبي دينار، المؤنس في أخبار إفريقيا وتونس، دم، 1350هـ/1931م، ص. 68.

<sup>5</sup> ابن حماد، ص. ، المصدر السابق، ص. 48.

<sup>6</sup> ابن أبي دينار، المصدر السابق، ص. 68.

<sup>7</sup> ابن خلدون، ع. ر. ، المصدر السابق، مج. 6، ص. 314.

1

973/Ō 363

2

3

4

983/Ō 373

986/Ō 376

5

6

996/Ō 386

7

- 
- <sup>1</sup> ابن أبي دينار، المصدر السابق، ص.70.
  - <sup>2</sup> ابن خلدون، ع. ر. ، المصدر السابق، ص.318.
  - <sup>3</sup> ابن عذارى، م. ، المصدر السابق، ص.231 .
  - <sup>4</sup> ابن خلدون، ع. ر. ، المصدر السابق، مج.6 ، ص.318.
  - <sup>5</sup> ابن الأثير، المصدر السابق، ص.413.
  - <sup>6</sup> ابن عذارى، م. ، المصدر السابق، ص.244 .
  - <sup>7</sup> ابن أبي دينار، المصدر السابق، ص.74.

1

1007/ Õ 398<sup>2</sup>

1016/Õ 406

3

1018/Õ 408

4

1051/Õ 443

1063/Õ 453

5

6

1028/Õ 419

1040/Õ 432

1054/Õ 446

1055/Õ 447<sup>7</sup>

<sup>1</sup> ابن خلدون، ع. ر. ، المصدر السابق، مج . 6 ، ص.322.

<sup>2</sup> المصدر نفسه ، ص.351 .

<sup>3</sup> المصدر نفسه، ص.323 .

<sup>4</sup> ابن أبي دينار، المصدر السابق، ص.77.

<sup>5</sup> المصدر نفسه، ص.78.

<sup>6</sup> ابن خلدون، ع. ر. ، المصدر السابق، مج.6 ، ص.323.

<sup>7</sup> المصدر نفسه، ص.352.



1062/Õ 454

1

2

3

4

1088 /Õ 481

5

6

1116 /Õ 510

1121/Õ 515

7

<sup>1</sup> المصدر نفسه، ص.354.

<sup>2</sup> العربي ، إ. ، دولة بني حماد، ملوك القلعة وبجاية، الجزائر، 1980م، ص.182.

<sup>3</sup> ابن خلدون، ع. ر. ، المصدر السابق، مج. 4 ، ص.43.

<sup>4</sup> ابن الأثير، المصدر السابق، ص.457.

<sup>5</sup> ابن خلدون، ع. ر. ، المصدر السابق، مج.6 ، ص.362-357.

<sup>6</sup> البيهقي، أخبار المهدي بن تومرت وبداية دولة الموحدين، الرباط، 1971م، ص.13.

<sup>7</sup> ابن خلدون، ع. ر. ، المصدر السابق، مج.6 ، ص.363.

---

<sup>1</sup> البيدق، المصدر السابق، ص.73.

Ø .2

( ) ( )  
( )

1

<sup>1</sup> زهدي، ب. ، "المحة عن السراج ونماجه" في مجلة الحوليات السورية، مج.24 ، 1974م، د.م،ت، ص.162.

1

( )

( )

2

Cintas, P., la céramique punique, S.D, S.L., P.521.

<sup>1</sup> أنظر

<sup>2</sup> المختار، ف. د. ، " وسائل الإنارة في المساجد والأضرحة " في مجلة المورد، مج. 8 ، عد. 2 ، بغداد، 1979م، ص.92.

1

2

3

4

5 (1)

<sup>1</sup> حمودي، خ. خ. ، التوتونجي، ن. ي. ، "السراج الإسلامي في العراق" مجلة سومر، مج.33. ، بغداد، 1977م، ص.146.

<sup>2</sup> أنظر Nicolas, H., « Une collection de lampe antique » Revue Tunisienne, T XIV,S.L., 1907, P.324.

<sup>3</sup> المختار، ف. د. ، المرجع السابق، ص.92 .

Nicolas, H., op.cit, P.457.

Gobat Manni, C H., Histoire de la lampe Antique en Algérie, S.L., S.D., P.324.

<sup>4</sup> أنظر

<sup>5</sup> أنظر

1

(2)²

3

Ponich, M., la lampe romaine en terre cuite de la Mauritanie tangitane, Rabat, 1961, P.13  
Nicolas H., op.cit, P.328.  
Ibid, P.330.

1 أنظر  
2 أنظر  
3 أنظر

(3 )<sup>1</sup>

(4 )<sup>2</sup>

Ponich, M., op.cit, PP.3-4.  
Nicolas, H., op.cit, P.457

<sup>1</sup> أنظر  
<sup>2</sup> أنظر

# الفصل الأول

أهمية المسارح الإسلامية  
ومراكز الإنتاج  
بالمغرب الأوسط



:

.1

.2

.3

.4

:

.1

.2

.3

.4

.5

.6

1256/Ö 654

1

2

<sup>1</sup> حمودي، خ. خ. ، التوتونجي، ن. ي. ، المرجع السابق، ص.149.  
<sup>2</sup> الونشريسي، المعيار المعرب والجامع المغرب عن فتاوى أهل إفريقيا والأندلس والمغرب، مج. 8، بيروت، 1981م، ص.441.

1.

1

34

2

3

4

<sup>1</sup> الزبيدي ، تاج العروس من جواهر القاموس، تحقيق عبد الستار أحمد فرج ، مج.2 ، الكويت، 1386هـ/1966م، ص.58 .  
<sup>2</sup> ابن منظور، لسان العرب المحيط، تصنيف خياط يوسف، مج.2، دم.، ت.، ص.403.  
<sup>3</sup> الزبيدي، المصدر السابق، مج.8 ، ص.88 .  
<sup>4</sup> المصدر نفسه، مج.2 ، ص.58.

1

2

3

4

5

6

7

2

<sup>1</sup> ابن منظور، المصدر السابق، ص.62 .  
<sup>2</sup> المصدر السابق، مج.3 ، ص.805 .  
<sup>3</sup> المصدر السابق، مج.1 ، ص.1058 .  
<sup>4</sup> الآية 45-46 من سورة الأحزاب  
<sup>5</sup> الآية 15-16 من سورة نوح  
<sup>6</sup> الآية 61 من سورة الفرقان  
<sup>7</sup> الآية 13 من سورة النبأ

3. (1) :

Ø

.4

1.

2.

<sup>1</sup> الجاحظ، البخلاء، ط2، بيروت، 1400هـ/1980م، ص.24 .  
<sup>2</sup> الطابع، ز. أ. ن. ، "الإضاءة الطبيعية ووسائلها الصناعية في العصر الإسلامي" دراسات وبحوث في الآثار والحضارة الإسلامية، ط1،

1

2

3

4

---

2005م، ص. 42 .  
<sup>1</sup> المرجع نفسه، ص.48.  
<sup>2</sup> المرجع نفسه، ص.49 .  
<sup>3</sup> أنظر: Beg, M.A.J., « Siradj » Encyclopédie de l'islam, nouvelle édition, T IX, Leiden brill .1998, P.692.  
<sup>4</sup> الجاحظ، المصدر السابق، ص.24 .

1

2

3

4

---

<sup>1</sup> المختار، ف. د. ، المرجع السابق، ص.99 .  
<sup>2</sup> الطابع، ز. أ. ن. ، المرجع السابق، ص.46-49.

Beg, M.A.j., op.cit, P.691.

<sup>3</sup> أنظر  
<sup>4</sup> ابن بطوطة، " نكر مسجد عمرو بن العاص والمدارس والممارستينيات والزوايا" رحلة ابن بطوطة، 1400هـ/1980م، ص.38.



( 2 ) : Ø

1

2

( 5 )<sup>3</sup>

( 6 )<sup>4</sup>

<sup>1</sup> العث، أ. ف. ، "الفخار غير المطلي" مجلة الحوليات السورية ، مج. 11-12. ، د.م. ، 1961-1962م ، ص.58.

<sup>2</sup> حمودي، خ.خ. ، التونجي، ن. ي. ، المرجع السابق، ص.150.

<sup>3</sup> العث، أ. ف. ، المرجع السابق، ص.57.

<sup>4</sup> عبد الهادي، م. ، ع. م. ، المسارج الفخارية والخزفية من بداية العهد الإسلامي حتى نهاية العصر الفاطمي من خلال مجموعات متحف الفن الإسلامي بالقاهرة، القاهرة، 1989م، ص.173.

1

$$.( 5 )^2$$

$$.( .6 )^3$$

$$( 2 ) \emptyset$$

4

5

6

$$(1 )^7$$

<sup>1</sup> المرجع نفسه، ص.177.

<sup>2</sup> العث، أ. ف. ، المرجع السابق، ص.59.

<sup>3</sup> عبد الهادي، م، ع. م. ، المرجع السابق، ص.176.

<sup>4</sup> أنظر

<sup>5</sup> عبد الهادي، م، ع. م. ، المرجع السابق، ص.24.

<sup>6</sup> العث، أ. ف. ، المرجع السابق، ص.59.

<sup>7</sup> عبد الهادي، م، ع. م. ، المرجع السابق، ص.25.

Sauvaget, J., introduction à l'étude de la céramique islamique, P. Geuthner, Paris, 1966, P.60.

(2) <sup>1</sup>

(5) <sup>2</sup>

(7) <sup>3</sup>

4

(6)

(2) Ø

Soustiel, J., la céramique islamique, guide de connaisseur, Paris, 1986, P.34.

<sup>1</sup> أنظر

<sup>2</sup> العث، أ. ف. ، المرجع السابق، ص. 59 .

<sup>3</sup> حمودي، خ. خ. ، التوتونجي، ن. ي. ، المرجع السابق، ص. 150.

<sup>4</sup> عبد الهادي، م. ع. م. ، المرجع السابق، ص. 46 .

Kubiak .W.B, Médiéval Ceramic Oil Lamp from Fustat , Ars Orientalis, VIII, S.L., 1970, Fig. 6.B

<sup>5</sup> أنظر

( 2 ) Ø

د

د

د

د

د

د

د

1

( 8 )

د

2

( 2 ) :Ø

د

د

د

د

د

د

3

د

د

4

5

د

.

د

د

Gobat Mann, C H. , op.cit, PP.323-322.  
Sauvaget, J., op.cit, P.60.

Gobat Mann, C H., op.cit, P.323 .

<sup>1</sup> العرش، أ. ف. ، المرجع السابق، ص.60.

<sup>2</sup> أنظر

<sup>3</sup> أنظر

<sup>4</sup> حمودي، خ. خ. ، التوتونجي، ن. ي. ، المرجع السابق، ص.150-151.

<sup>5</sup> أنظر

( 9 )

<sup>1</sup> الباشا، ح، موسوعة العمارة و الآثار والفنون الإسلامية، مج.2 ، ط.1. ، لبنان، 1420هـ/1990م، ص.185.

1 ( 10 )

761/Ø 144  
909/Ø 295  
150

1941

1979-1977 1959-1958

( 3 )

1  
:Ø

( 3 ) .

.( 3 )<sup>2</sup>

Marçais, G., Dessus-lamare, A., « Tihert –Tagdemt », Revue Africaine, T40, Alger 1946, PP.56-57.  
Cadenat, P, « sur quelques lampes antiques de l'est Oranais » au Bulletin d'archéologie Algérienne, TVII, Alger, 1977-1979, Fasc.II, PP.295-297

<sup>1</sup> أنظر  
<sup>2</sup> أنظر

( 3 )

1

(11 ) .2

1100

1.8

297

97

3

429

539

Ibid, P.300.

Sahnouni, M., et Autres, Récentes Recherches dans le gisement Oldoway d'Ain Henèche, préhistoire académie des sciences, S.L., 1996, PP.639-643.

Gsell, st., Histoire Ancienne de l'Afrique du nord, TVIII, Alger 1972, P.41.

Gsell, st., Atlas archéologique de l'Algérie, feuille n°16, T I, 2 édition, Alger, 1979, n°364, P.22.

<sup>1</sup> أنظر

<sup>2</sup> أنظر

<sup>3</sup> أنظر

<sup>4</sup> أنظر

678/Ö 59

682/Ö 62

1

2»

3»

»:

1064/Ö 457

": ( 11/Ö 5)

" ( 12/Ö 6)

4»

5»

<sup>1</sup> الجبلاي، ع.ر.م.، تاريخ الجزائر العام، ج.1، ط.4، الجزائر، 1400هـ/1980م، ص.128.

<sup>2</sup> اليعقوبي، كتاب الأعلام النفيسة، تصنيف ابن رسته، مج.7، لندن، 1967م، ص.351.

<sup>3</sup> ابن حوقل، المصدر السابق، ص.93.

<sup>4</sup> البكري، وصف إفريقيا الشمالية، الجزائر، 1991م، ص.70.

<sup>5</sup> الإدريسي، وصف إفريقيا الشمالية والصحراوية، من كتاب نزهة المشتاق في اختراق الأفاق تصحيح بيريس هنري، الجزائر، 1376 هـ/1957م، ص.7.



1" " ( 13/Ö 7)

16/Ö 10

" :

2

( )

66

1984- 1977

<sup>1</sup> ياقوت الحموي، معجم البلدان، ج.3، بيروت، 1990-1993م، ص.220.  
<sup>2</sup> الوزان، ح.م، وصف إفريقيا، ترجمة حجي محمد، الأخضر محمد، ج.1 ، ط.2 ، بيروت، 1986م، ص.55..

1

:Ø

(02.01)

(08 .07):

(14 .12) :

<sup>1</sup> أنظر Fentress, E., Amamra, A.A., Fouilles de Sétif 1977-1984, 5ème Supplément au Bulletin d'Archéologie Algérienne, Alger, 1991, P.93.

(22 .21) :

(26 .17 )

17

1

(36.34.27)

<sup>1</sup> أنظر Mohamedi, A., «Informations sur les découvertes récentes en céramique médiévale effectuées à Sétif», colloques internationaux C.N.R.S.N°584, la céramique médiévale en méditerranée occidentale, S.L., S.D., P.225.

3. ( 12 )  
30  
580  
50

1

2

3

Berthier, A., Tiddis, cité antique de Numidie, Paris, 2000, P.30.

<sup>1</sup> أنظر

<sup>2</sup> البعقوبي، المصدر، السابق، ص. 351 .

<sup>3</sup> ابن حوقل، المصدر، السابق، ص. 87.

1 " .

2"

1973-1944

3

4

131

171

:

:Ø

:

(38):

:

(40.41) :

:

(56 ):

:

:

:

.59

Berthier, A., op.cit, P.345.  
Ibid, P.363.

<sup>1</sup> البكري، المصدر السابق، ص.68 .

<sup>2</sup> الإدريسي، المصدر السابق، ص.53.

<sup>3</sup> أنظر

<sup>4</sup> أنظر

(61):

(63.62) :

(60) :

.4

150

1467

°15-3

1000

°55-35

936/Ö 324

1

2

<sup>1</sup> البكري، المصدر السابق ص.59.، أنظر ابن عذاري، م.، ص.216. ، الإداريسي، ص.60.  
<sup>2</sup> ابن خلدون، ع.ر. ، المصدر السابق، مج.6 ، ص.313.

1189/Ō 580

1852

- 
- <sup>1</sup> ياقوت الحموي، المصدر السابق، مج. 1 ، ص. 202.  
<sup>2</sup> ابن حوقل، المصدر السابق، ص. 89.  
<sup>3</sup> البكري، المصدر السابق، ص. 59 .  
<sup>4</sup> الإدريسي، المصدر السابق، ص. 60.  
<sup>5</sup> ابن خلدون، ع.ر. ، المصدر السابق، مج. 6. ، ص. 203 .

1908

1956-1954

1991

( 4 . )

( 4 . )<sup>3</sup>

<sup>1</sup> بورويبة، ر. مدن مندثرة، تاهرت، سدراتة، أشير، قلعة بني حماد، الجزائر، 1981م، ص.77.

<sup>2</sup> سويدي، ج.، دفاتر أشير تقرير حفريّة 1991م، ترجمة بن منصور ليندة، عد.1، 1992-1994 م

<sup>3</sup> Mokkrani, M.A., « A propos de céramique récemment découvertes lors de fouilles sur le site d'Achir X-XI siècles ». la céramique médiévale en méditerranée, actes du VI congrès de L'A I E C M 2, Aix-Provence, 1997, P.292.



.5

( 13 )

36

950

1480

1

2

3

Golvin, L., Recherches archéologiques à la qual'a des banu Hammad, Paris, 1965, P.19.

Debeilye, L., «une capitale berbère au XI siècle » journal Asiatique, T XII, Paris,1908, P.210.

<sup>1</sup> أنظر  
<sup>2</sup> أنظر  
<sup>3</sup> ابن حماد، ص.، المصدر السابق، ص. 42 .

10398 /

1007

1149/10398 534



<sup>1</sup> البكري، المصدر السابق، ص. 59 .

<sup>2</sup> الإدريسي، المصدر السابق، ص. 49.

<sup>3</sup> ابن خلدون، ع.ر.، المصدر السابق، مج.6. ، ص.323.

<sup>4</sup> أنظر

: (14 )  
 : Ø  
 :  
 (69 .68) :  
 (74)  
 :  
 (75) :  
 :  
 (94 ,84) :  
 :  
 (97 .96 .95) :  
 :  
 (99) :  
 :  
 (100) :  
 (79 .78) :  
 :

.6

1067/Õ 460

1152/Õ 547

1915

2

:Ø

Marçais, G., les poteries et Faïences de Bougie, Constantine, 1916, P.17.

<sup>1</sup> البكري، المصدر السابق، ص.63 .  
<sup>2</sup> أنظر

: . د : (101)

(102) : د د :  
د د

(105) .

(107) : .

(108) : . :

د

د

د

د

# الفصل الثاني

## تقنية الصناعة

### أساليب الزخرفة

### مواد الوقود

:

.1

∅

.2

.3

:

∅

.1

.2

∅

∅

:

∅

.1

.2

.3



:

.1

( )

1

2

:

3

4

<sup>1</sup> البدري، ع. ح. ص. ، التقنيات العلمية لفن الخزف ، ط.1، الأردن 1421هـ/2000م، ص.61.  
<sup>2</sup> بيلينكتون، د. م. ، فن الفخار صناعة وعلم، ترجمة عدنان خالد، شوكت أحمد، بغداد، 1975م، ص.21.  
<sup>3</sup> البدري، ع. ح. ص. ، المرجع السابق، ص.51 .  
<sup>4</sup> بيلينكتون، د. م. ، المرجع السابق، ص. 23.



2

3

4

Sauvaget, J., op.cit, P.17.  
Ibid, P.17.  
Ibid, P.18.

<sup>1</sup> المرجع نفسه، ص. 16.  
<sup>2</sup> أنظر  
<sup>3</sup> أنظر  
<sup>4</sup> أنظر

1

2

3

4

"14

"11

Soustiel, J., op.cit, P.37.

<sup>1</sup> البديري، ع. ح. ص.، المرجع السابق، ص.46.

<sup>2</sup> المرجع نفسه، ص.51.

<sup>3</sup> أنظر

<sup>4</sup> ، د. م. ، 23.

1

2

3

20%

4

10%<sup>5</sup>

3-4%

<sup>1</sup> علام، م. ع، علم الخزف، القاهرة، 1968م، ص.5.  
<sup>2</sup> أنظر Picon.M . Thiriot .J et Vallauri .L, « Techniques, évolutions et mutations » Le vert et Le brun de Kairouan à Avignon du XI au XV siècle, Avignon, 1995, PP. 47-48

Golvin, L., op.cit, P.190 .

Amamra, A. A., op.cit, PP.206-207.

<sup>3</sup> علام، م. ع، المرجع السابق، ص5

<sup>4</sup> أنظر

<sup>5</sup> أنظر



<sup>1</sup> البديري، ع. ح. ص. ، المرجع السابق، ص.41.

<sup>2</sup> المرجع نفسه، ص.52 .

<sup>3</sup> ، د. م. ، المرجع السابق، ص.24 .

Lisse, P., Louis, A., Les poteries de Nabeul, Tunis, 1956, P.27

Sauvaget, J., op.cit, P.19.

Sauvaget, J., op.cit, P.19.

<sup>4</sup> أنظر

<sup>5</sup> العث، أ.ف.، المرجع السابق، مج.10. ، 1960م، ص.159 .

<sup>6</sup> أنظر

<sup>7</sup> ديب، م.، الجمال، م.ك.، الفخار، ط.1. ، 1959م، ص.37.

<sup>8</sup> أنظر

1

د

د

.

د

:

-

2

.

د

د

د

د

:

-

د

د

3

د

د

.

د

د

د

د

د

د

4

.

Ø

.2

د

د

د

د

د

Lisse, P., Louis, A. , op.cit, P.34.

<sup>1</sup> العث، أ.ف، المرجع السابق، مج10، ص.159 .

<sup>2</sup> البديري، ع. ح. ص، المرجع السابق، ص.47 .

<sup>3</sup> أنظر

<sup>4</sup> أنظر الونشريسي

Ø .

1 .

(5 ) Ø .

---

<sup>1</sup> ، د. م. ، المرجع السابق، ص.23.

د

1

.

د

د

د

د

د

د

:

د

:

د

د

.

:

د

د

2

د

د

د

د

د

3

.

د

د

:

د

د

د

د

د

د

د

د

د

4

.

د

Sauvaget ,J., op.cit, P.21.

Golvin, L., op.cit, P.193.

<sup>1</sup> العش، أ.ف.، المرجع السابق، مج.10. ، ص.160.

<sup>2</sup> أنظر

<sup>3</sup> ديب، م.، الجمال، م.ك.، المرجع السابق، ص.20

<sup>4</sup> أنظر



1

( )

90 49,22,16,13:

102

Ø

<sup>1</sup> أنظر Bazzana, A., « Céramiques médiévales : les méthodes de la description Analytique appliquées aux productions de l'Espagne Orientale » Mélanges de la casa de velazquez, T XVI, S.L., 1979, P.167.

1

(3)

78,79 60

Ø -

96 54

(6)<sup>2</sup>

°120  
6

Sauvaget, J., op.cit, P.22.  
Golvin, L.,op.cit, P. 193.

<sup>1</sup> العث، أف، المرجع السابق، مج.10، ص.60.  
<sup>2</sup> عقاب، م.ط، الأواني الفخارية الإسلامية في العصور الوسطى، الجزائر 1984م، ص.25.  
<sup>3</sup> ، د. م. ، المرجع السابق، ص.55.  
<sup>4</sup> أنظر  
<sup>5</sup> أنظر  
<sup>6</sup> البديري، ع. ح. ص. ، المرجع السابق، ص.65.

(7 ) -

1

2

3

4

Lisse, P., Louis, A., op.cit, P.55-57.  
Golvin ,L., op.cit, P.194 .  
Sauvaget, J., op.cit P.24.

<sup>1</sup> العش، أ.ف.، المرجع السابق، مج10، ص.157.  
<sup>2</sup> أنظر  
<sup>3</sup> أنظر  
<sup>4</sup> أنظر



1

2

3

Golvin , L., op.cit, P.194 .

<sup>1</sup> أنظر العث، أ.ف، المرجع السابق، مج. 10، ص.157.

<sup>2</sup> أنظر Bel, A., Un atelier des poteries et faïences au X siècles découvert à Tlemcen, Constantine, 1914, P.20

°900-800

( )

1

.4

:

2

( Fe<sub>2</sub> O<sub>3</sub>)

( Fe<sub>3</sub> O<sub>4</sub>)

Sauvaget , J., op.cit, P.25.

<sup>1</sup>أنظر

<sup>2</sup>، د.م، المرجع السابق، ص.113.

(Fe<sub>2</sub> O<sub>3</sub> H<sub>2</sub>O Goethite)

( Fe<sub>2</sub> O<sub>3</sub> Oligiste)

1

:Ø

°900

2

(Fe<sub>3</sub>O<sub>4</sub>)

:11

3

70

39

Picon, M., Introduction à l'étude des céramiques, sigillées de Louzoux , Paris, 1973, P.64.  
Ibid, P.58 .  
Ibid, P.82 .

<sup>1</sup> أنظر  
<sup>2</sup> أنظر  
<sup>3</sup> أنظر

:

د

د

د

د

د

د

د

.

:

د

.

:

:Ø

.1

:

.

د

د

د

د

د

د

د

1

د

د

د

د

د

(103 .50 .13 .11):

.

:

.

د

د

د

( )

2

د

(99):

:( )

.

د

د

د

د

د

Sauvaget, J., op.cit, P.30.  
Ibid

<sup>1</sup> أنظر  
<sup>2</sup> أنظر



1

(73 .16):

2

(89 .86 .10):

(52.57):

(106 .70 .07):

.2

4000



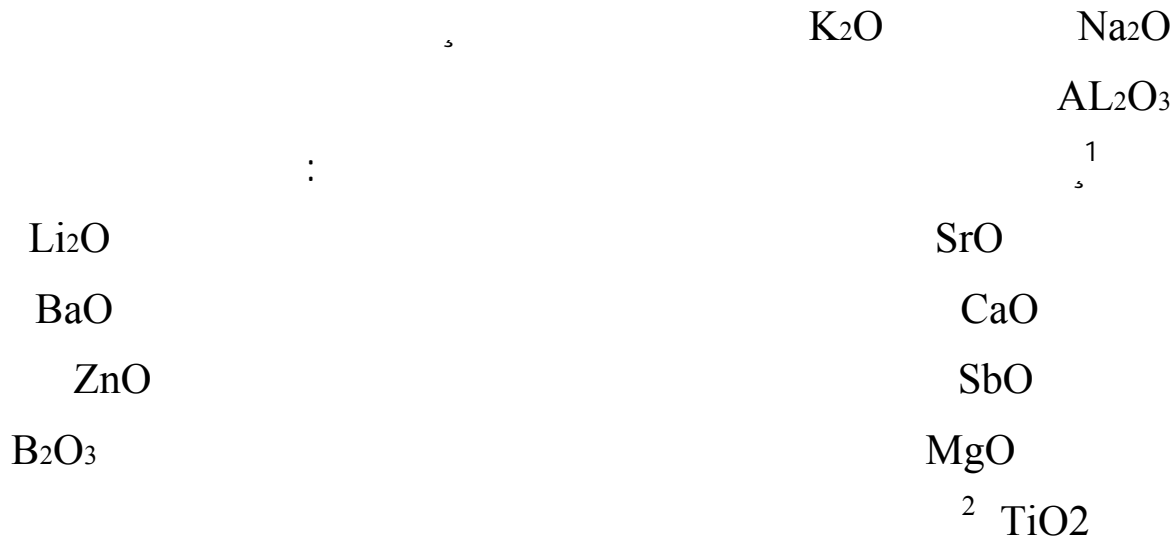
Goethite

SiO<sub>2</sub>

PbO

Peak No.	2θ (°)	Intensity (a.u.)	Reference
1	10.5	162	العش، أف، 10
2	16.2	235	1964
3	23.6	236	
4	35.1	85	د.م.
5	38.2		
6	64.1	167	

Picon,M., Thiriot ,J., Vallauri ,L., op.cit, P.41.



(8) •

Soustiel, J., op.cit, P.376.

Soustiel, J., op.cit, P.2.

Bazzana, A., op.cit, P.169.

• يتكون من موقد وبوتقة يصهر فيها الرصاص يوصل بينهما بقناة أفقية تسمح بانعكاس الحرارة على الرصاص الذي يقوم الصانع بتحريكه بمحرك محكم بسلسلة ومن حين لآخر يتوقف الصانع عن التحريك ليضيف إليه كمية أخرى من الرصاص ويستأنف عملية التحريك حتى الحصول على مصهور شفاف

Lisse, P., Louis, A., op.cit, PP.81-84.

<sup>1</sup> أنظر

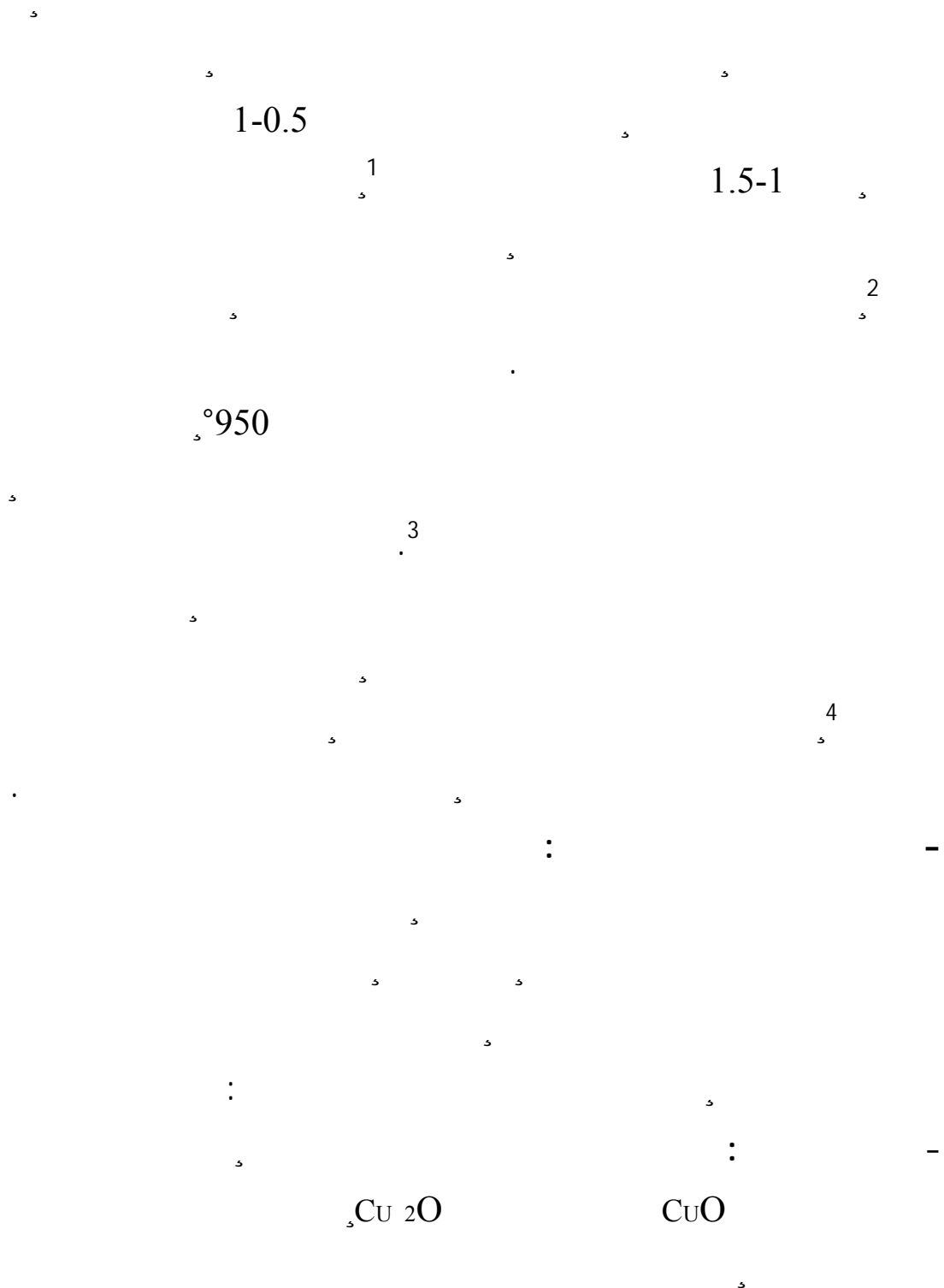
<sup>2</sup> ، د. م. المرجع السابق، ص.89.

<sup>3</sup> . المرجع السابق، ص.170.

<sup>4</sup> أنظر

<sup>5</sup> أنظر

<sup>6</sup> أنظر



1 . المرجع السابق، ج.2 ، ص.121.  
 2 العث، أ.ب، المرجع السابق، مج.10، ص.169.  
 3 ، د.م. المرجع السابق، ص.121.  
 4 أنظر

%1

1

2

3

4

5

6

7

8

2

1

CoO : -

: -

Fe<sub>2</sub> O<sub>3</sub>

Fe<sub>3</sub> O<sub>4</sub>

: -

: -

- 1 المرجع السابق، ص.183.
- 2 د.م.، المرجع السابق، ص.101.
- 3 المرجع السابق، ص.104.
- 4 المرجع نفسه، ص.184.
- 5 د.م.، المرجع السابق، ص.107.
- 6 المرجع السابق، ص.148.
- 7 د.م.، المرجع السابق، ص.109
- 8 أنظر

د

د

د

3

د

4

\*

د

د

د

د

د

5

د

---

<sup>1</sup> المرجع السابق، ج.2، ص.20.

Sauvaget , P., op.cit, P.2.

<sup>2</sup> أنظر

<sup>3</sup> اليعقوبي، المصدر السابق، ص.84، ابن حوقل، ص.77، البكري، ص.63، الإدريسي، ص.23.

Golvin, L, op.cit, P.19.

<sup>4</sup> أنظر

Picon, M., Thiorit, J., Vallauri, L., op.cit, P.60-61

<sup>5</sup> أنظر

” :

1 ”

(90 .85 .55):

2

(58 .26) :

<sup>1</sup> ابن حوقل، المصدر السابق، ص. 75.  
<sup>2</sup> أنظر  
Bénédicte, R. P., catalogues des lampes grecques et romaines, les collections du musée d'Arles  
Antiques, Arles, 2000, P.94.

# Tang

1

د

د

.

:

.

د

د

د

د

د

د

د

د

د

د

د

د

د

د

92

د

24

د

107

د

:

.

د

د

د

د

.

د

:

.

د

د

د

(89 .73 .56 21) :

.

:

.

د

د

Northedge, A., « les origines de la céramique à glaçure polychrome dans le monde islamique » la <sup>1</sup> أنظر  
céramique médiévale en méditerranée, actes du VI congrès de l' A I E C M 2, Aix Provence 1997, P.231.



(51.93) :

∅ ∅ :

2

.1 :

3

4

.2 ∅ :

5

<sup>1</sup> أنظر Bazzana, A., « Céramiques médiévales: de la description analytique appliquées aux productions de l'Espaces orientales », Mélanges de la casa velazquez, TXVI, S.L., 1980, PP.59

<sup>2</sup> أنظر الفيروزبادي، القاموس المحيط، ج.1. ط.2. ، بيروت 1413 هـ/1993م، ص.28.

Gobat Mann, C H., op.cit, P.442.

<sup>3</sup> أنظر  
<sup>4</sup> أنظر اليعقوبي، المصدر السابق، ص.84. ، ابن حوقل، ص.77، البكري، ص.63، الإدريسي، ص.23.

<sup>5</sup> أنظر Brun, J.P., Archéologie du vin et d'huile de la préhistoire à l'époque hellénistique, Paris,2004, P.41-44

1

2

3

.3

(9 )

(10 ) Ø

4

Ibid, P.44

.Leveau, Ph., Silliers, P., Vallat, J.P., campagnes de méditerranée, romaine, S.L, S.D., P.91

<sup>3</sup> المقدسي، أحسن التقاسيم في معرفة الأقاليم، ط.2، مدينة ليدن، 1967م، ص.212، أنظر اليعقوبي، ص.350.

Brun, J. P., op.cit,P.13.

<sup>1</sup> أنظر

<sup>2</sup> أنظر

<sup>3</sup> المقدسي، أحسن التقاسيم في معرفة الأقاليم، ط.2، مدينة ليدن، 1967م، ص.212، أنظر اليعقوبي، ص.350.

<sup>4</sup> أنظر

(11 ) :

50

1.5

1

2

4

3

Démontés, V., La fabrication de l'huile d'olive, IN.B.S.G.A.A F, S.L., S.L., 1917, P.128.

<sup>1</sup> أنظر

2. 12 10

<sup>2</sup> . . .

1. 1992 242-241.

<sup>3</sup> .41. . . .

<sup>4</sup> الوزن ، ح.م. . . ، المصدر السابق، ص.126.



# الفصل الثالث

## دراسة فنية تحليلية مقارنة

:

Ø .1

Ø .2

Ø .3

:

•

د

د

د

د

.

د

د

د

د

د

د

د

د

Ø .1

.

•

:Ø .

د

د

د

د

د

د

8-5

د

د

•

•

د

•

-

د

د

د

د

د

د

د

د

د

(03 .02 .01):

(.3 )

(101)

(68.69)

(38)

(04)

(74)

(08.07):

(75)

(41.40)

(12):

( 105 )



(98.96.97.95):

(15):

05

(99)

(61):

(17):

(62.63)

(25.26):

(108)

(100)

(60):

(79,78)

( 36,35,34)

(30,29,28,27 )

Ø .2

1

.%65- %60

%40- %35

)

(97.95.22.21) :

(58.54.53) :

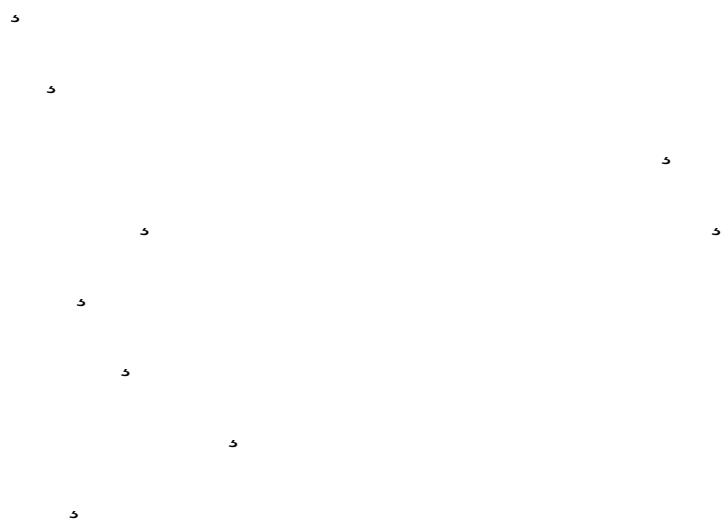
1

Ø .3

(11 )

(12 )

:



1

( . .12 )

.( .3 )<sup>2</sup>

( . .13 )<sup>3</sup>( 942-711/Õ 330-92 )

د

.

د

د(15 )<sup>4</sup>

(14 )

د(15 )<sup>5</sup>

Fentress, E., op-cit, P.114

Cadenet. P., opcit, P.405,fig 42. N°6

Zozaya. J, « aperçu général sur la céramique espagnole », colloques internationaux C.N.R.SN°584  
céramique médiévale en méditerranée occidentale,S.L., S.D., P.271. fig.4 C

Bel. A, op-cit, P.35. fig

Louhichi, A., « la céramique islamique de dougga » Africa, TXVI, S.L., S.D., P.114,fig.7

<sup>1</sup> أنظر

<sup>2</sup> أنظر

<sup>3</sup> أنظر

<sup>4</sup> أنظر

<sup>5</sup> أنظر

(4 )<sup>1</sup>

3

2

(17 ) ( 1087-1035 / Õ 426 -330)<sup>4</sup>

(5 )<sup>5</sup>

(6 )<sup>6</sup>

(15 )<sup>7</sup>

(18 )<sup>8</sup>

°100

°90

-1087/Õ 576-480)

- Daoulatli, A., « La production vert et brun en Tunisie du XI au XII siècle », le vert et le brun de Kairouan à Avignon, céramiques du X au XV siècles, Avignon, 1995, P.8. fig 31 أنظر<sup>1</sup>
- Marçais, G., poteries et faïences de la qual'a des benî hammad XI siècles, D.Braham,1913, P.14. PL V أنظر<sup>2</sup>
- Fili (A) la céramique médiévale du Maroc état de question et mémoire en histoire et archéologie,1998, P.68. أنظر<sup>3</sup>
- Zozaya, J., op.cit, P.172. fig.4.d أنظر<sup>4</sup>
- Kubiak.W.B, op.cit, fig. 11, 12, 20 أنظر<sup>5</sup>
- Daoulatli, A.,op.cit, P83,n°3 أنظر<sup>6</sup>
- Louhichi, A., opcit , P.114.7.e.f أنظر<sup>7</sup>
- Fili, A., op.cit, P81.fig. 68. أنظر<sup>8</sup>
- Zozaya, J, op-cit, P.287,fig.11.a. أنظر<sup>9</sup>

-576)

(19 )<sup>1</sup>( 1180

.(20 )<sup>2</sup>( 1232-1180/Õ 630

3

<sup>4</sup>(21 )

.(7 )<sup>5</sup>

.(22 )<sup>6</sup>

(23 )<sup>7</sup>

Paterna

Teruel

<sup>8</sup>(9.8 )

(10 )<sup>9</sup>

Ibid, P.283fig11.e

Ibid, P.283fig11.e

Kubiak, W.B., op.cit, fig 9. type.f

louchichi, A., op-cit, P.115.fig.8.i

Daoulatli, A.,op.cit, P.88. N°60.

Fili, A., op.cit, P.75.fig.48.

Zozaya, J., op.cit, P.289.fig.17g.

A mouric, H., Demians, D'archimbaud,G., Vallauri, L., « de Marseille au Languedoc et au comtat venaisin

le vert et le brun de kairouan à Avignon , céramiques de X au XI siècles; P .218

Lerma,V., Soler,M.P., « les grandes officines d'Espagne », le vert et le brun de Kairouan à Avignon أنظ<sup>9</sup>  
céramiques du X au XI siècles, P.176.N°174.181

<sup>1</sup> أنظر

<sup>2</sup> أنظر

<sup>3</sup> أنظر

<sup>4</sup> أنظر

<sup>5</sup> أنظر

<sup>6</sup> أنظر

<sup>7</sup> أنظر

<sup>8</sup>



---

<sup>1</sup> عبد الهادي، م. ع. م. ، المرجع السابق، ص.174.

(15):

"

1"

(108):

<sup>1</sup> الإدريسي، المصدر السابق، ص. 126.



د

د

د

د

د

د

د

د

د

د

د

د

د

د

د

د

د

د

د

د

د

د

12/Ö 6

11/Ö 5

د

د

د

د

د

د

د

.

.

د

د

- :
1. . 1931/Ö 350
  2. . 1995/Ö 1415
  3. . 1980/Ö 1400
  4. . 1983
  5. . 1980/Ö 1400
  6. . 1984
  7. . 1991
  8. . 1984
  9. . 1991

	.10
	.11
. 1971	.12
. 1983	.13
. 1980/Õ 1400	.14
. 1965/Õ 1385	.15
. 1993/Õ 1413	.16
. 1967	.17
. 1981	.18
. 1967	.18
. 1993-1990	



1. : :  
. 2000/Ö 1421
2. : :  
. 1981
3. : :  
. 2005
4. : :  
. 1975
5. : :  
1991  
. 1994-1992
6. : :  
. 1999/Ö 1420
7. : :  
. 1980/Ö 1400
8. : :  
. 1980

- 9 .
- 10 . 1984
- 11 . 1964
- 12 .
- 13 . 1989
- 10
- 12
- 14 . 1992
- الفخار، الطبعة الأولى، دم)، 1995م.

### ثالثاً: المقالات

- 1 .
- " "
- 1977 . 147-163 .
- 2 .
- " "
- 2005 . 39-51 .

- .3 " "
- س 12-11 س 1993-1992 س 7-79.
- .4 " ( ) س 184-135. س 1960 س . . س
- .5 . س 1962-961 س . . . س 60\_35.
- " "
- س 100-91. س 1979/Ö 1400 س

- 1.AMOURIC (Henri), DEMIANS D'ARCHIMBAUD (Gabriel), Vallauri(Lucy)  
 « de Marseille au Languedoc et Au Comtat Venaissin : Les Chemins du Vert et du Brun » le Vert et le Brun de Kairouan à Avignon, Céramiques du X Au XV siècles., 1995 PP.185-232.
- 2/1BAZZANA ( André)  
 « Céramiques Médiévales: les méthodes de la description analytique appliquées aux productions de l'Espagne orientale » mélanges de la Caza de Vélazquez, TXV, Paris 1979, PP.57-95.
- 2/2 BAZZANA ( André)  
 « Céramiques médiévales: les méthodes de la description analytique appliquées aux productions de l'Espagne orientale », les poteries décorées chronologie des productions médiévales, mélanges de la Caza de Vélazquez ,TXVI, Paris 1980.PP.57-95.
- 3.BEG (M.A.J)  
 « Siradj »ds encyclopédie de l'Islam, nouvelle edition, TIX, 1998,PP.691-692.
- 4.BEL (Alfred)  
 Un atelier de poteries et faïences du X Siècle découvert à Tlemcen, Constantine.1914.
- 5.BENEDICTE (Robin Petitot)  
 Catalogue des lampes grecques et romaines, les collections du musée d'Arles antique, Arles 2000.
- 6.BERTHIER (André)  
 Tiddis cité antique de Numidie, Abbeville, Paris 2000
- 7.BRUN (Jean)  
 Archéologie du vin et de l'huile de la préhistoire à l'époque hellénistique Paris, 2004.
8. CADENAT (P)  
 Sur quelques lampes antiques de l'est Oranais au bulletin d'archéologie Algérienne, TomeVII1977-1979, Fasc II, PP.259-353.
9. CINTAS (Pierre)  
 La céramique punique. S.L., S.D.

10. De BEYLIE (Léon)  
« Une capitale berbère au XI siècle » le journal Asiatique,  
T XII, Paris, 1908, PP.193-210.
11. DEMONTES (V)  
La fabrication de l'huile d'olive, N.B.S.G.A.AF, 1917.
12. DAOULATLI (Abdelaziz)  
« La production du vert et brun en Tunisie du XI au XII  
siècle » le vert et le brun de Kairouan à Avignon, céramiques  
du *X au XV siècles*, 1995 PP.69-88.
13. DWERACZYNSKI (Eliguz), ROGKOWSKA (Halina)  
La qal'a des Bani Hammad, rapport de la mission polono  
Algérienne 1987-1988, vol I Varsovie. 1990.
14. FENTRESS (Elizabeth), AMAMRA ( Aicha Aziza) et  
Autres.  
Fouilles de Sétif 1977-1984, 5 *supplément* au bulletin  
d'archéologie Algérienne, union arabe du Fer et de  
l'acier, 1991.
15. FILI (Abdallah)  
La céramique médiévale du Maroc: état de la question,  
mémoire en histoire et archéologie médiévale, 1996.
16. GOBAT MANNI (C H)  
Histoire de la lampe antique en Algérie, S. L., S.D.
- 17/1 GOLVIN (Lucien)  
Recherches archéologiques à la qal'a des Banû Hammâd ,G.  
P Maisonneuve et Larose, Paris, 1965.
- 17/2 « Les céramiques émaillées de période Hammadide  
qual'a des Banu Hammad Algérie » colloques  
internationaux, N.R.S.N°584- la céramique médiévale en  
méditerranée occidentale, PP.203-217
- 18/1 GSELL (Stéphane)  
Histoire ancienne de l'Afrique du nord, T VIII, R M P, Alger  
1972.
- 18/2 Atlas archéologique de l'Algérie, feuille n°16, T I,  
2<sup>e</sup> édition, 1979.

19. KUBIAK (W.B)  
Medieval ceramic oil lamps from fustat, arts orientalis-  
VII,S.L.,1970.
20. LEVEAU (PH), SILLIER (S P), VALLAT (J P)  
Campagnes de Méditerranée romaine, S D
21. LISSE (Pierre), LOUIS (André)  
Les poteries de Nabeul, Bascone et Muscat, Tunis 1956.
22. LOUHICHI (Adnan)  
« La céramique islamique de Dougga » Africa XVI.,  
S.L.,1998, PP.109-127
- 23/1. MARCAIS(Georges)  
Poteries et faïences de la Qal'a des Benî Hammad *XI Siècles*  
D.Braham.1913.
- 23/2 MARCAIS( Georges)  
Les poteries et faïences de Bougie, Constantine D.Braham  
1916.
24. MARCAIS (Georges), DESSUS-LAMARE (A.)  
« Tihert –Tagdemt » Hespéris, année1951. Tome XXXVIII
- 25 MOHAMEDI (Anissa)  
« Informations sur les découvertes récentes en céramique  
médiévale effectuées à Sétif (Algérie) » colloques  
internationaux C.N.R.S.N°584-la céramique médiévale en  
méditerranée occidentale,PP.219-226.
26. MOKRANI (Mohamed Abdelaziz)  
« A propos de céramiques récemment découvertes lors de  
fouilles sur le site d'Achir (Xe-XIe Siècles) » C.M.M.O Aix  
en Provence, 1997, PP.291-300.
27. MORES (J B)  
Les grands symboles méditerranéens dans la poterie  
d'Algérie, Alger 1977.
28. NICOLAS (Henri)  
« Une collection de lampe antique » Revue Tunisienne,  
TXIV, 1907, PP.321-416.
29. NORTHEGE (Alastair)  
«Les origines de la céramique à glaçure polychrome dans le  
monde islamique » la céramique médiévale en méditerranée,  
actes du VI congrès de l' AIECM2, Aix-En Provence 1997,  
PP.213-223.

30. PICON (Maurice) THIRIOT (Jacques), VALLAURI (Lucy)  
 « Techniques, évolutions et mutations » le vert et le brun de Kairouan à Avignon du XI Au XV Siècle, Avignon, 1995 ,PP. 41-50 .
31. PICON (Maurice)  
 Introduction à l'étude de céramique sigillée de Louzoux, Paris.1973.
32. PONICH (Michel)  
 La lampe romaine en terre cuite de la Mauritanie Tangitane, Rabat, 1961.
33. SAHNOUNI (Mohamed) et Autres.  
 Récentes recherches dans le gisement Oldoway d'Ain Henèche, préhistoire académie des sciences, S.L., 1996.
34. SAUVAGET (Jean)  
 Introduction à l'étude de la céramique islamique, librairie orientaliste, P. Geuthner, Paris,1966.
35. SOUSTIEL (Jean)  
 La céramique islamique, guide de connaisseur, éditions Vilo, Paris, 1986.
36. LERMA (Josep Vicent), SOLER (Maria Paz)  
 « Les grandes officines d'Espagne » le vert et le brun de Kairouan à Avignon, céramiques du X Aux XI siècles,1995, PP 165-182.
37. ZOZAYA (Juan)  
 «Aperçu général sur la céramique espagnole », colloques internationaux, C.N.R.SN°584- la céramique médiévale en Méditerrané occidentale ,S.L., S.D., PP266-288

# دليل الدراسة الميدانية



:

:

.1

.2

.3

.4

:

:

.1

:

:

:

-

108

:

-

:

-

:

:

-

:

-

:

-

:

:

:

:

:

-

L'illustrator

:

-

-01

2.

\*

\*

\*

\*

( )

\*

\*

\*

مصنف مسارج

موقع سطيف

01 :

I.C.300 :

:

1984-1977 :

:

:

8.8 : 8.2 : 6 :

08: 2.3 : 2.9:

+ :

:

3 :

9/0 3:

:

( ) :

/:



02 :

I.C.290 :

:

1984-1977 :

:

:

9.2: 7.8 : 4.4 :

07 : 1.9 : 3.8:

+ :

:

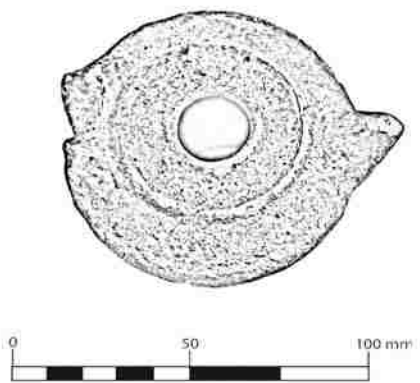
:

9/0 3 :

:

( ) :

/:



03 :

I.C.39 :

:

1984-1977 :

:

:

6.7: 5.8: 4.3:

07: 7: 4.3:

+ :

:

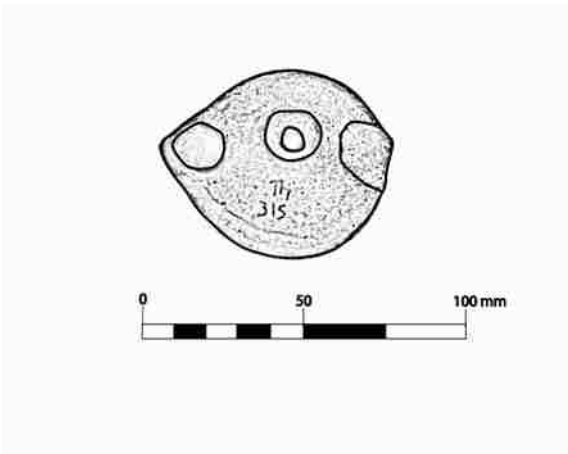
:

10/Ö 4 :

:

:

/



04 :

I.C.284 :

:

1984- 1977 :

:

:

4.8: 9.9: 6.1 : 4.3:

06: 3.5: 1.6:

+ :

/:

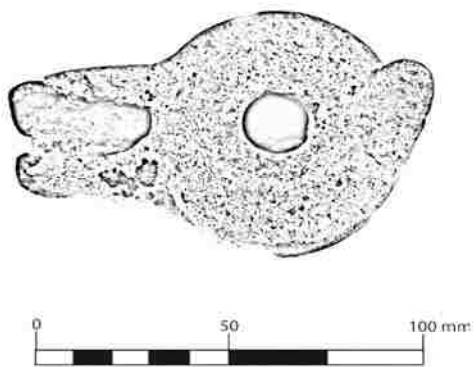
:

11-10/Ö 5-4 :

:

( ) :

/:





05 :

I.C.38 :

:

1984-1977 :

:

:

7.8: 7.7: 5.6: 09 : 2.1: 3.3:

+ :

:

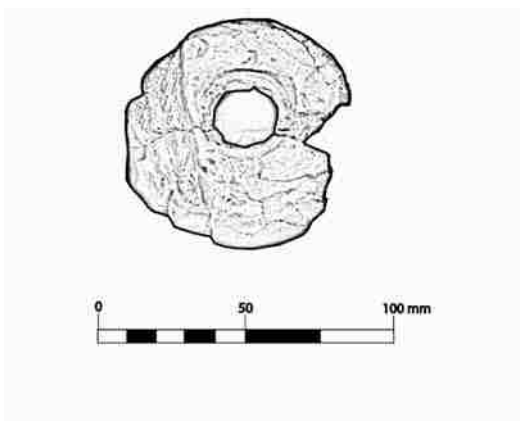
:

11-10/Ö 5-4 :

:

( ) :

/:



06 :

I.C.293 :

:

1984-1977 :

:

:

7.4: . 4.6: .

08 : 5.1: 8.5 :

+ :

:

:

د

د

د

د

د

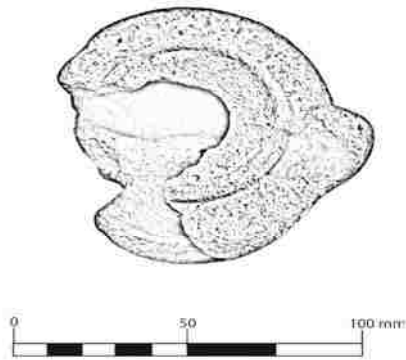
.

11-10/Ö 5-4 :

:

( ) :

!:



07 :

I.C.296 :

:

1984-1977 :

:

:

5.8 : 10.2 : 6.8 : 4.8 :

09 : 3.3 : 2.6 :

+ :

:

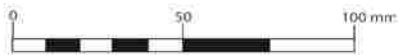
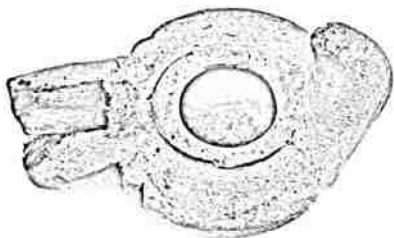
:

11-10/Ö 5-4 :

:

( ) :

/:



08 :

I.C.299:

:

1984-1977 :

:

:

7.1: 6.6: 4.7:

09: 2.3: 7.3:

+

/:

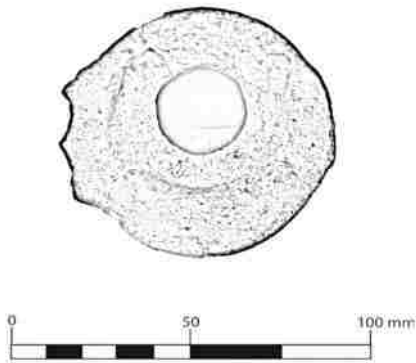
:

11-10/Ö 5-4 :

:

( ) :

/:



09 :

I.C.235 :

:

1984-1977 :

:

:

7.8 : 8: 4.4 :

07 : 1.6 : 4.4 :

+ :

/ :

:

11-10/Ö 5-4 :

:

( ) :

/ :



10 :

I.C.295 :

:

1984-1977 :

:

:

8.2 : 6.4 : 4.6 :

06 : 2.1 : 4.4 :

+ :

:

:

س س س س

س س س س

س

س

11-10/5-4 :

:

( ) :

!:



11 :

I.C.40 :

:

1984-1977 :

:

:

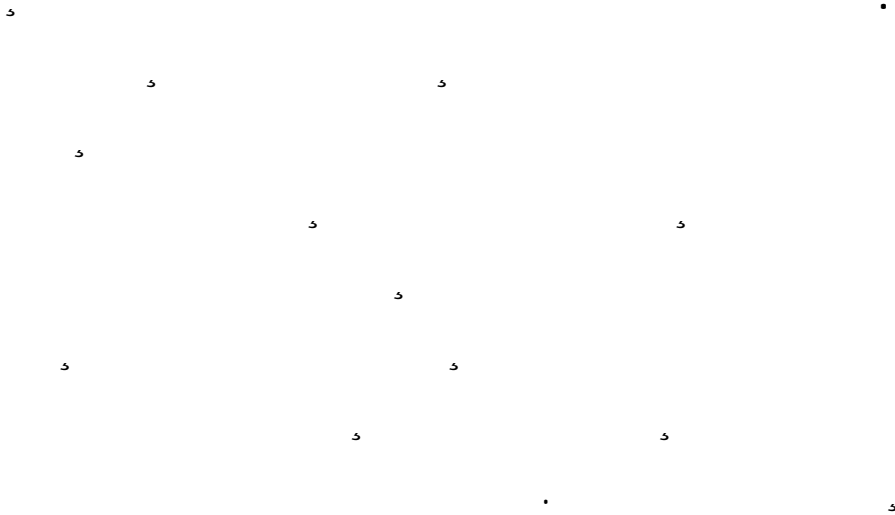
10.5: 7.5: 4.6 :

04 : 1.5 : 5.5 :

+ :

:

:

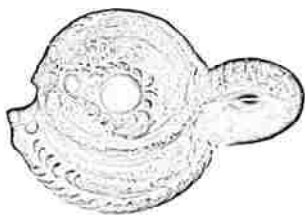


11-10/Õ 5-4 :

:

( ) :

/:



12 :

I.C.43 :

:

1984-1977 :

:

:

4.6 : 8 : 5.2 : 4.5 :

08 : 2.5 : 1.3 :

+ :

/:

:

11-10/Ö 5-4 :

:

( ) :

Les fouilles de Sétif 1977-1984, P. 277. fig.4. :





13 :

I.C.306 :

:

1984-1977 :

:

:

6.5: 10.5: 7.2 : 4.6 :

05 : 02: 1.8 :

+ :

:

:

11-10/5-4 :

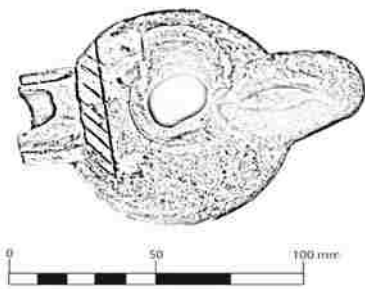
:

( ) :

12-8/8-2

:

.145. 2007



14 :

I.C.307 :

:

1984-1977 :

:

:

8.8: 6.4 : 4.5 :

06 : 1.2 : 6.5 :

+ :

/:

:

11-10/Ö 5-4 :

:

( ) :

/:



15 :

I.C.241 :

:

1984-1977 :

:

:

6.8: 7.4 : 4.1 : 3.6 :

03 : 03 0.7:

+ :

:

:

11/5 :

:

( ) :

!:



16 :

I.C.283 :

:

1984-1977 :

:

:

6: 6.3 . 4.2 :

05 : 0.9 . 2.5 :

+ :

:

:

11-10/Ö 5-4 :

:

( ) :

!:



17 :

I.C.34 :

:

1984-1977 :

:

:

08 : /: . 4.2 : 13.3 :  
+ :  
/:

:

د

د

د

د

11-10/Ö 5-4 :

:

( ) :

les fouilles de Sétif 1977-1984, P.227. fig.7.

:



18 :

I.C.234 :

:

1984-1977 :

:

:

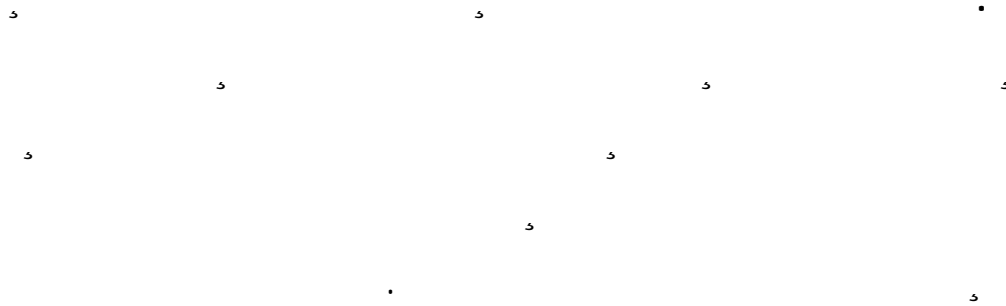
8.5 : 5.8 . 4.2 :

08 : 0.9 : 3.3 :

+ :

/:

:



11-10/Ö 5-4 :

:

( ) :

/:



19 :

I.C.263 :

:

1984-1977 :

:

:

5.8: 6.1 : 4.6 :  
08 0.7 : 3.2:

+ :

:

:

11-10/5-4 :

:

( ) :

!:



20 :

I.C.272:

:

1984-1977 :

:

:

8.1: /: 5 :

05: /: 5.8 :

+ :

:

:

11-10/Ö 5-4 :

:

( ) :

/:





21 :

I.C.240 :

:

1984-1977 :

:

:

6.7: 6 4.5 :  
05 : 0.9 3.2 :

+ :

:

:

11-10/5-4 :

:

( ) :

!:



22 :

I.C.244 :

:

1984-1977 :

:

:

2.7 : 10.5: 6.4: . 4.7 :

05 : 4: . 1.3 :

+ :

:

:

د

د

د

د

د

د

د

د

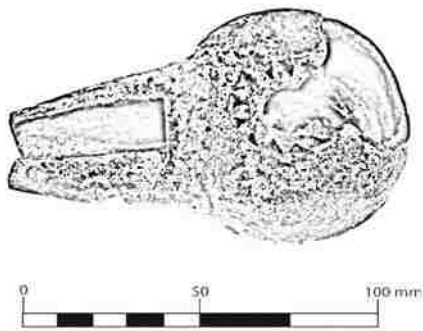
.

11-10/Ö 5-4 :

:

( ) :

!:



23 :

I.C.270 :

:

1984-1977 :

:

:

2.4 : 11.1: 5.6 : 4.4 :

07 : / 0.3:

+ :

:

:

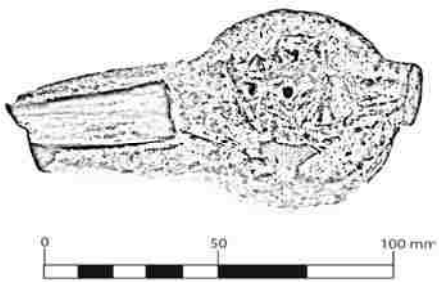
11-10/Ö 5-4 :

:

( ) :

12-8/Ö 6-2 :

.145 2007



24 :

I.C.55 :

:

1984-1977 :

:

:

2.2 : 9.1: 5: . 4.3 :

03: 3.8: . 1.3 :

+ :

:

:

11-10/Ö 5-4 :

:

( ) :

les fouilles de Sétif 1977-1984. P. 277. fig.6

:



25 :

I.C.311 :

1984-1977 :

:

:

07 : 4.3 : 5.5:

+

:

:

13-12/Ö 7-6:

:

:

/:



26 :

I.C.310 :

:

1984-1977 :

:

:

08 : 4.2 : 6.5 : 6.3 :

+ :

:

:

13-12/Ö 7-6 :

:

:

/:



27 :

I.C.44:

:

1984-1977 :

:

:

4.7 : 10.8 : 4.8 :

09 : 3 : 1.7 :

:

/:

:

د

د

د

د

د

د

د

د

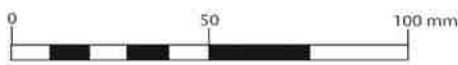
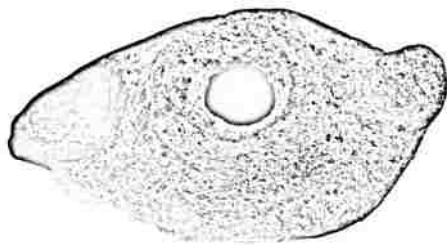
د

11-10/Ö 5-4 :

:

:

/:



28 :

I.C.237:

:

1984-1977 :

:

:

6.3 : 11.6 : 4.8 :  
10 : / 2.3 :

:

/:

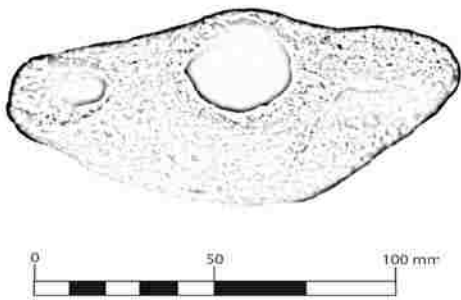
:

11-10/5-4 :

:

:

/:





29 :

I.C.245:

:

1984-1977 :

:

:

2.8 : 7 : 4.1 :

08 : 2.5 : 2 :

:

/:

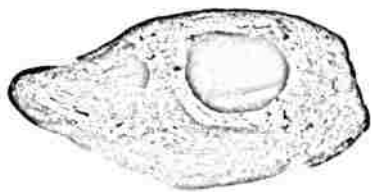
:

11-10/Ö 5-4 :

:

( ) :

/:



30 :

I.C.246:

:

1984-1977 :

:

:

4.1 : 8.6 : 4:

06 : 4.3: 1.7:

:

/:

:

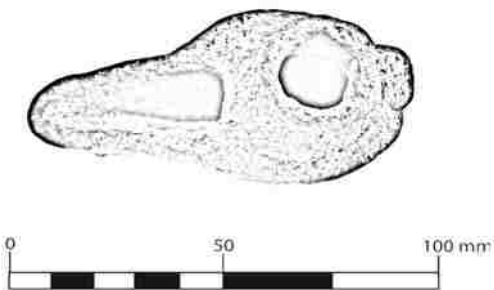
د د  
د د  
د د

11-10/Ö 5-4 :

:

( ) :

/:



31 :

I.C.239 :

:

1984-1977 :

:

:

8.4 : 4.7 . 4 :

08 : 2.4: . 3.5 :

:

/:

:

11-10/Ö 5-4 :

:

:

/:



32 :

I.C.268 :

:

1984-1977 :

:

:

4.6 : 9.8 . 6.7 :

13 : 5.3 :

:

/:

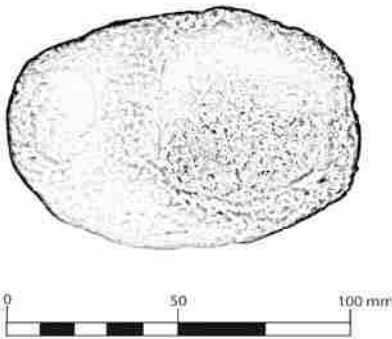
:

11-10/Ö 5-4 :

:

:

/:



33:

I.C.45 :

:

1984-1977 :

:

:

4.5 : 5 : 5 :

08: 2.5 :

:

:

:

11-10/Ö 5-4 :

:

( ) :

/:



34 :

I.C.35:

:

1984-1977 :

:

:

4.1 . . / .

9 : . 2.2 : . 8.9 .

:

/:

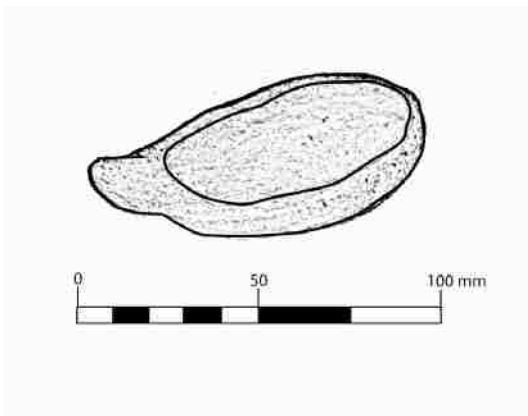
:

11-10/Ö 5-4 :

:

:

/:



35 :

I.C.36:

:

1984-1977 :

:

:

4.8: . د / .

9 : د 28 : د 9.6 :

:

/:

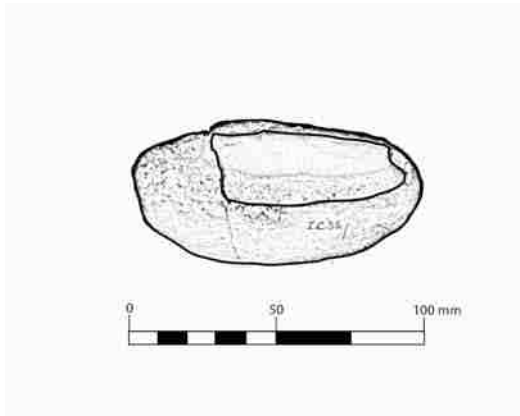
:

11-10/Ö 5-4 :

:

( ) :

/:



36 :

I.C.37 :

:

1984-1977 :

:

:

5.9 : 12 : 6.8 :

10 : 8.9 :

:

/:

:

:

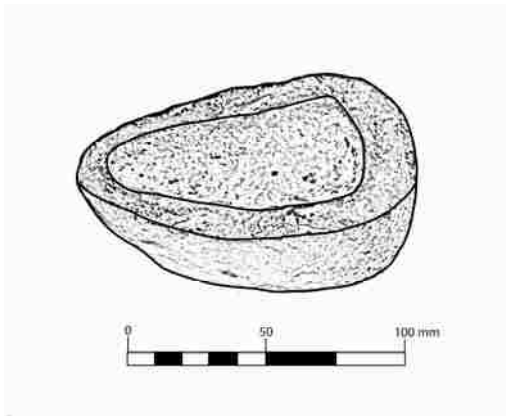
11-10/5-4 :

:

:

les fouilles de Sétif 1977-1984, P.227. fig.8

:





# مصنف مسارح موقع تيديس

37 :

l:

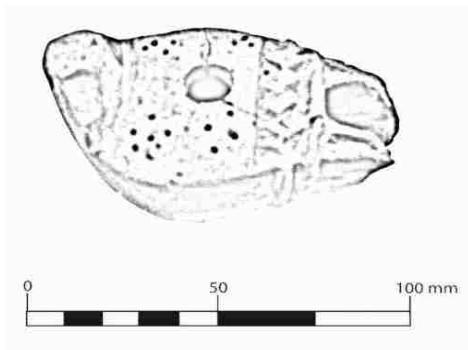
1973-1944

9.3 : 5.4 : 4.5 :  
05: 1.1 : 4.4 :

+ :

11-10/Ö 5-4 :

( )



38 :

/ :

:

1973-1944

:

:

:

3.9 : 10.5 : 5.8 : 4.3 :

08 : 02 : 01 :

+ :

:

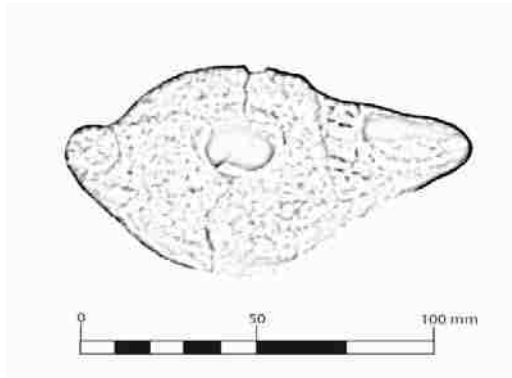
:

11-10/Ö 5-4 :

( ) :

( ) :

:



39 :

/ :

:

1973-1944

:

:

:

7.3 : 6.3 : 4 :

05 : 02: 03 :

+ :

:

:

11-10/Ö 5-4 :

( ) :

( ) :

:



40 :

4 H Ce 62 :

:

1973-1944

::

:

5.4: 12.1 : 6.1: 4.2 :

07 : 5 : 3.2:

+ + :

:

:

11-10/Ö 5-4 :

( )

:

:

:



41:

/:

:

1973-1944

:

:

:

4.1: 11.6: 5.6 : 4.5 :

08 : / 03 :

+ :

:

:

د

د

د

د

د

د

د

د

.

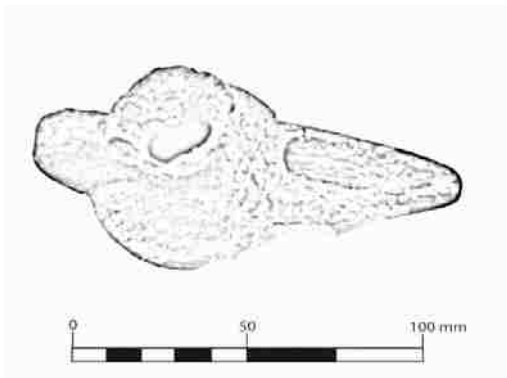
11-10/5-4 :

( )

:

:

:



42 :

/ :

:

1973-1944

:

:

: :

5.5 : 8.6 : 5.6 : 4.1 :

06 : 5 : 3.6 :

+ :

/ :

:

د

11-10/Ö 5-4 :

( ) :

( ) :

:



43 :

/ :

:

1973-1944

:

:

:

8.6 : 5.6 : 3.7 :  
05 : 2.5 : 4:

+ :

/ :

:

11-10/Ö 5-4 :

( )

:

:

:





44 :

/ :

:

1973-1944

:

:

:

6.1 : 10.3 : 6.8 : 4.9 :

07 : / 3.5 :

+ :

:

:

11-10/5-4 :

( ) :

( ) :

:



45 :

/ :

:

1973-1944

:

:

:

7.2: 4.8: 3.7 :

07 : 03 : 4 :

+ :

:

:

س س  
س س  
س

11-10/5-4 :

( )

:

:

:



46 :

/ :

:

1973-1944

:

:

:

9.4: 6.8 : 4.7 :

07: 3.5 : 5.4 :

+ :

:

:

11-10/Ö 5-4 :

( ) :

( ) :

:



47 :

/ :

:

1973-1944

:

:

:

7.4. 5.9 : 3.9 :  
07: 03 : 6.9 :

+ :

:

:

11-10/Ö 5-4 :

( ) :

( ) :

:



48 :

/ :

:

1973-1944

:

:

:

6.7: 5.7 : 4.3 :

07: 2.7 . 4.1 :

+ :

:

:

11-10/5-4 :

( ) :

( ) :

:



49 :

/ :

:

1973-1944

:

:

:

8.7: 6.6: 4.6 :  
 05: 3.8 : 5.3 :  
 + :  
 :

:

11-10/Ö 5-4 :

( ) :

( ) :

:



50 :

/ :

:

1973-1944

:

:

:

07: 5.9

:

:

:

11-10/5-4 :

( )

:

:

:



51 :

/ :

:

1973-1944

:

:

:

9.3: 8.2: 4.4 :

10 : 2.8 :

+ :

:

:

11-10/Ö 5-4 :

( )

:

:

:





52 :

l:

:

1973-1944

:

:

:

7.6: 6.7 : 3.7 :

07 : 2.2 : 4.7 :

+ :

:

:

11-10/5-4 :

( ) :

( ) :

:



53 :

4 H Ce 61:

:

1973-1944

:

:

:

2.2: 9.2 : 5.6 : 4.7 :

05 : 4 : 0.9 :

+

:

:

11-10/Ö 5-4 :

( ) :

( ) :

:



54 :

4 H Ce 60:

:

1973-1944

:

:

:

2.2: 9.2 : 5.6 : 4.7 :

05: 4 : 0.9 :

+ + :

:

:

( )

:

11-10/Ö 5-4 :

:

:



55 :

/ :

:

1973-1944

:

:

:

9.7: 6.2 : 5.5 :

04: 1: 2.8:

+ :

:

:

11-10/Ö 5-4 :

( ) :

( ) :

:



56 :

4 H Ce 66 :

1973-1944 :

12: 7.2 : 5.6 :  
07 : 04: 8.2:

+ :

:

:

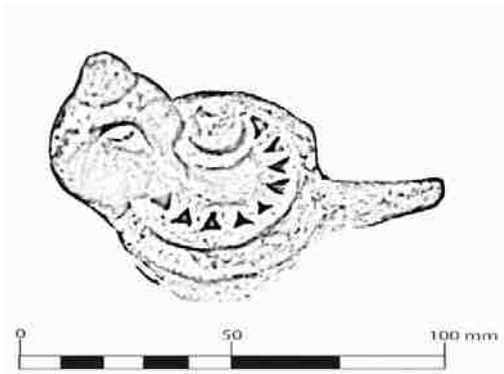
11-10/Ö 5-4 :

( ) :

:

:

:



57 :

4 H Ce 59 :

:

1973-1944

:

:

:

6: 8 : 5.2 : . 4.4 :

04 : 1.5: . 3.2 :

+ :

:

:

11-10/5-4 :

( ) :

( ) :

:



58 :

/:

:

1973-1944

:

:

:

8.1: 5.6 : 3.7 :  
05 : 2.5 : 4.6

+

:

:

11-10/5-4 :

( )

:

:

:



59 :

/ :

:

1973-1944

:

:

:

5.8: 6.3: 5.8 : 4 :

07 : / 3:

+ :

:

:

11-10/Ö 5-4 :

( ) :

( ) :

:





60 :

4 H Ce 64 :

:

1973-1944

:

:

04 : 3.6: 7.2: 4.9 :

+ :

:

:

11-10/Ö 5-4 :

( ) :

( ) :

:



61 :

4 H Ce 65 :

:

1973-1944 :

:

:

:

8 : 6.6 : 5.3 :

05 : 2.8 : 3.7 :

+ :

:

:

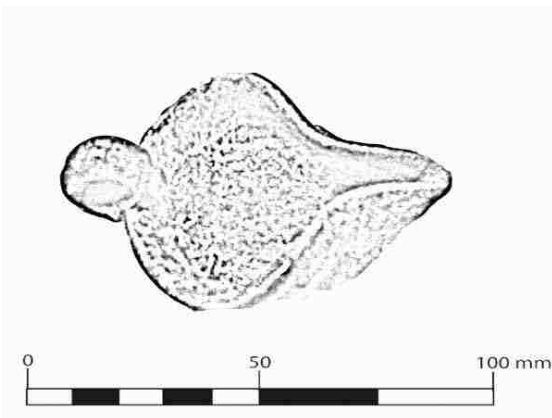
11-10/Ö 5-4 :

( ) :

:

:

:



62 :

4 H Ce 63 :

:

1973-1944 :

:

:

:

9.6 :

10.1 :

04 : 5.1 :

+ :

:

:

13-12 / 7-6 :

( ) :

:

:

:



63 :

/ :

:

1973-1944

:

:

:

10.7: / / . / .

09: / / . / .

:

:

:

س

س

س

س

س

.

13-12 / 7-6 :

( )

):

(

)

:

:



# مصنف مسارح موقع قلعة بني حماد

64 :

34- :

:

/:

:

:

4.5 : 9.5 : 6.5 : 4.8 :

09 : 2.4 : 2.1 :

+ :

:

:

11/5 :

:

( ) :

/:



65 :

37- :

:

/ :

:

:

9.3 : 6.5 : 4.6 :

06 : 3 : 1.9 : 5.1 :

+ :

:

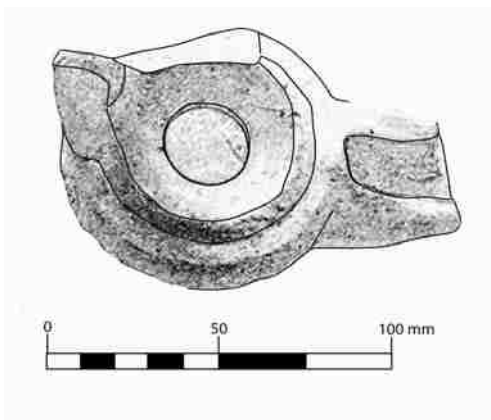
:

11/Ö 5 :

:

( ) :

/ :



66:

33- :

:

/:

:

:

5.2 : 7: 5.8 : 4.5:

07: 0.8: 1.9 :

+ :

:

:

11/5 :

:

( ) :

/:





67 :

36 - :

:

/ :

:

:

5 : 7: 6: . . 4 : .

09 : 1.2 : . 1.5 : .

+ :

:

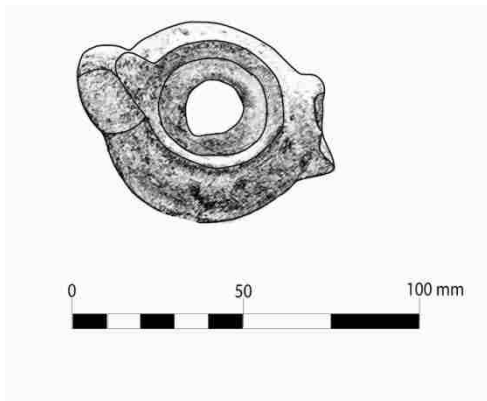
:

11/5 :

:

( ) :

/:



68 :

I.C.48 :

:

/ :

:

:

2.1 : 5.1: 6 . 4.2 :

8 : 2.7 : 2.1:

+ :

:

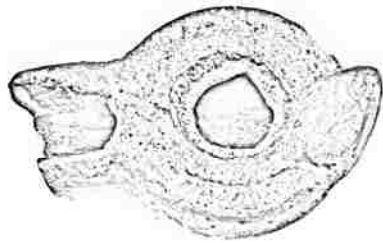
:

11/Ö 5 :

:

( ) :

/:



69 :

141 :

:

:

:

:

4.9: 10.6 5.9 : 4.9 :

06 : 3.5 : 2.4 :

+ :

:

:

11/5 :

:

( ) :

Golvin (L.), Recherches Archéologiques à la qual'a des Banu Hammâd, :  
PL LXVII. N°5



70 :

I.C.41:

:

/:

:

:

2.6 : 10.6 : 6.8 :

13 : 4.7: 03 :

+ :

:

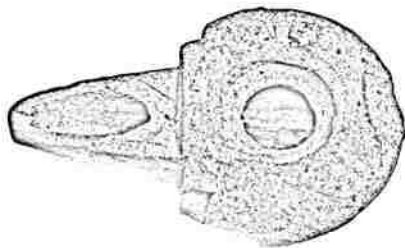
:

11/5 :

:

( ) :

/:



71 :

38- :

:

/:

:

:

5: 11 6.2 : 4.5 :  
 09 4.2 : 1.6 :  
 + :

:

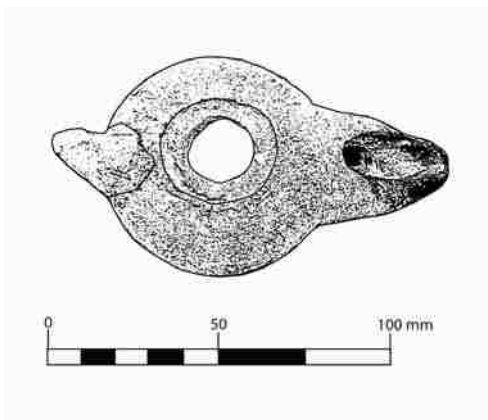
:

11/5 :

:

:

/:



72 :

139:

:

:

:

5.3 9.3 : 5.5 : 4.3 :

07 : 3.5 : 1.2 :

+ :

:

:

11/5 :

:

( ) :

Golvin (L.), Recherches Archéologiques à la qual'a des Banu Hammâd, :

PL L XVII, N°.4



73 :

135 :

:

:

:

:

3.4 : 9.1 . 6.9 : 4.3 :

6 : / . /

+ :

:

:

11/5 :

( ) :

( ) :

Golvin (L.), Recherches Archéologiques à la qual'a des Banu Hammâd, :

PL LXVII. N°10



74 :

I.C.49 :

:

/ :

:

:

7.4: 5.7 : 3.8 :

08: 02: 4.3 :

+ :

/:

:

11/5 :

:

( ) :

/:





75 :

137 :

:

/ :

:

:

7.1: 5.7 . 4.3 :

09 : 3 : 5.8:

+ :

/ :

:

11/5 :

:

( ) :

/ :



76 :

138 :

:

/ :

:

:

7.9 : 6.2 : 4.3

07 : 2.7 : 5.5 :

+ :

/ :

:

11/5 :

:

( ) :

/ :



77:

I.C.46 :

:

/:

:

:

7.5 : 9.6 : 5.3 : 04 :  
 04 : 3.5 : 1.6 :

+ :

/:

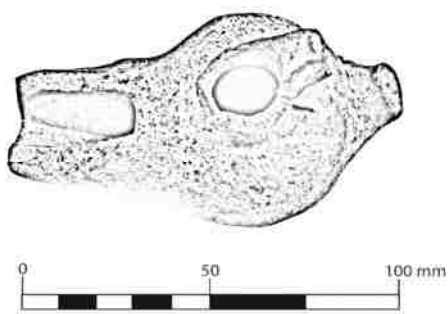
:

11/5 :

:

( ) :

/:



78 :

143 :

:

/:

:

::

4.6 : 8.3 : 7.2 :

07 : / 04 :

+ :

:

:

13

11/5 :

( ) :

( ) :

Golvin (L.), Recherches Archéologiques à la qual'a des Banu Hammâd, :

PL LXVII. N°10



79 :

II.C.005:

:

/ :

:

:

07 : 03: 6.9 : 3.8 : 9.4 :

:

:

:

د

د

.

:

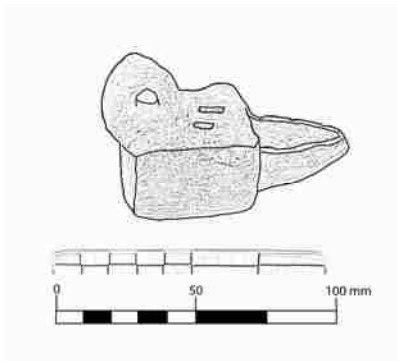
11/5 :

:

L'Algérie en héritage, Art et histoire institut du monde, arabe2003.P.309, :

fig. 239

[www.discoverislamicart.org](http://www.discoverislamicart.org)



80:

40- :

:

/:

:

:

4.1: 9.9: 5.8: 4.2:

09: 4.2: 1.2:

+

:

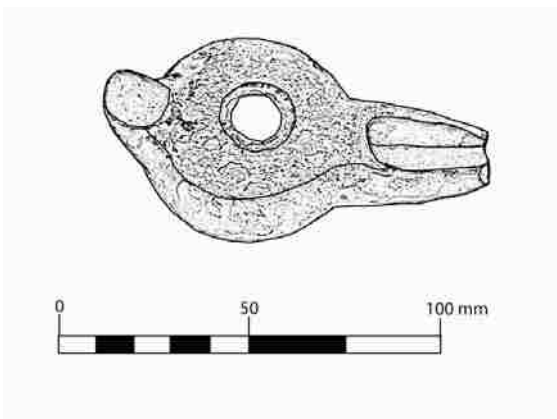
:

11/5 :

:

( ) :

/:



81 :

134 :

:

/ :

:

:

6 : 12 : 5.8 : 4.7 :

04 : 4.5 : /

+

:

:

11/5 :

:

( ) :

/ :



82:

44- :

:

/:

:

:

2.6 : 7.5 : 5.2 : 4.2 :

05 : 1.7 : 1.1 :

+ :

:

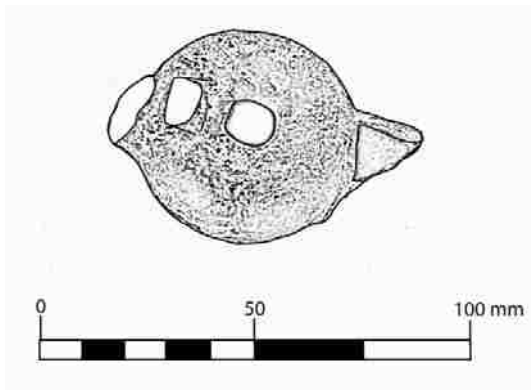
:

11/5 :

:

( ) :

/:





83 :

42- :

:

:

:

:

2.9: 7.2 : 5.7 : . 4.4 :

09 : 1.2 : . 0.7 :

+ :

:

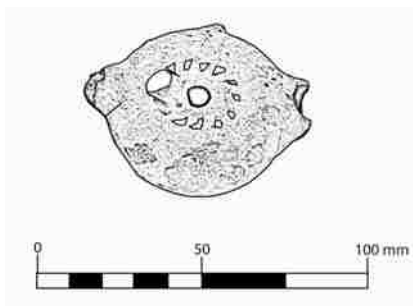
:

11/5 :

:

( ) :

!:



84 :

41- :

:

/ :

:

:

7.5 : 7.2 : 5.2 :

06 : 1: 2.9:

+ :

:

:

11/5 :

:

) :

/ :

(



85 :

133 :

:

/ :

:

:

4.6 : 8.3 : 7.2: 5.3 :

07 : / 0.4 :

+ :

:

:

د

د

د

د

د

د

11/5 :

( ) :

( ) :

/ :



86 :

43- :

:

/ :

:

:

2.7 : 9.5 : 5.8 : 6 :

07 : 3.3 : 0.5 :

+ :

:

:

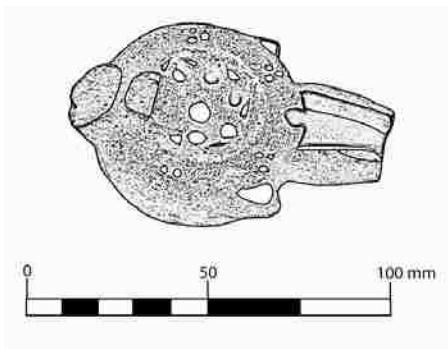
11/5 :

:

:

/:

(



87 :

I.C.50 :

:

/ :

:

:

3.3 : 9.9 : 6.2 : 5.4 :

04 : 3.5 : 0.8 :

+ :

:

:

11/Ö 5 :

:

( ) :

/:



88 :

I.C.51 :

:

/:

:

:

3.5: 9.2 : 6.1 : 4.7 :

04 : 3.5 : 0.8 :

+ :

:

:

11/5 :

:

( ) :

/:



89 :

142 :

:

:

:

:

4.2: 8.6 : 6.2 : 4.3 :

08 : / 0.8 :

+ :

:

:

11/5 :

( )

:

( ) :

!:



90 :

I.C.53:

:

/ :

:

:

7 : 6.2 : 5.2 :

04 : 5.8 :

+ :

:

:

11/5 :

:

( ) :

/ :





91 :

46- :

:

/ :

:

:

4.5 : 7.7 5.9 : 4.3 :

05 : 1.8: 3 :

+ :

:

:

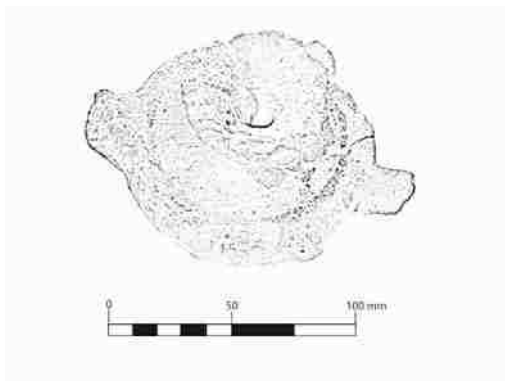
11/5 :

:

:

/ :

(



92 :

140:

:

:

:

:

5.8: 5.6 . . 4.7 :

05 : 2.2 : 7.9:

+ :

:

:

11/5 :

:

( ) :

Golvin, (L.), Recherches Archéologiques à la qual'a des Banu Hammâ, :

PL LXVII. N°11.



93 :

136 :

:

:

:

:

13.4 : 6.4 : 6.7 :

07 : 4.2: 6.4:

+ :

:

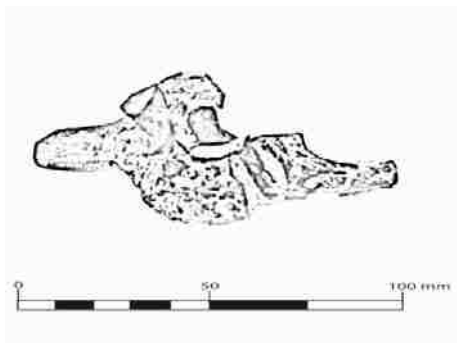
:

11/5 :

( ) :

( ) :

Golvin (L.), Recherches Archéologiques à la qual'a des Banu Hammâd, :  
PL LXVII. N°8



94 :

I.C.52 :

:

/ :

:

:

8.7 : 5.7 : 4.5 :

05 : 4.6:

+ :

:

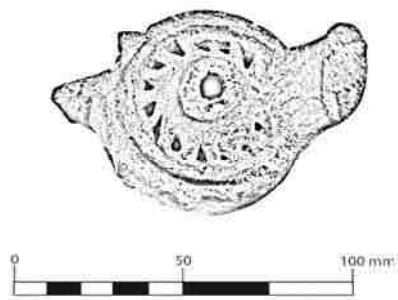
:

11/5 :

:

( ) :

/ :



95 :

II.C.644 :

1908

7.8 : 11.7 : 7.2 . 05: .  
 04 : 05: . 3.8 : .  
 + + :

11/5 :

( ) :  
 / :



96 :

II.C.004:

:

1908 :

:

:

13.3 : 7.2 : 5.4 :

04 : 07 : 4.2 : 8.3 :

+ + :

:

:

11/5 :

:

:

:

285, 2007

*L'Algérie en héritage, Art et histoire, Institut du monde Arabe, paris 2003,P.309.fig.238*



97 :

II.C.643 :

:

/ :

:

:

8.1 : 9.4 : 7.4 : 5.2 :  
 05 : 2.5 : 3.5 :  
 + + :  
 :  
 :

11/5 :

:

( ) :

/:



98 :

II.C.003 :

:

/ :

:

:

5.3 : 12.2 : 7.9 : 5.1 :

04 : 05: 3.2 :

+ + :

:

:

11/5 :

:

:

/ :





99:

II.C.001:

1908

5.6 : 11.3 : 7.1 : 6.9 :  
 04 : 2.5 : 03 :  
 + + :

12-11/Ö 6-5 :

( ) :  
 /:



100 :

45- :

:

/ :

:

:

7.8

س /

س /

س 8

06

س 1.8

س 5

+ :

:

:

س

س

س

13-12/Ö 7-6 :

:

(

) :

/ :



# مصنف مسارح موقع بجاية

101:

/:

:

1915

:

:

:

4.1: 8.2: 5.6 : 03 :

07 : 2 :

+ :

:

:

11 / 5 :

( )

:

( ) :

:



102 :

/ :

:

1915

:

::

:

2.9 : 7: 6.5 : : 4.9 :

06 / 2 :

+ :

:

:

11 / 5 :

( )

:

( ) :

:



103 :

/ :

:

1915

:

::

:

6.4 : 6.2 : 04 :

05 : 1 : 4.8:

+ :

:

:

11 / 5 :

( ) :

( ) :

:



104 :

/ :

:

1915

:

::

:

07 : 7.5:

+ :

:

:

د

د

د

د

.

11 / 5 :

( )

:

:

:



105 :

/ :

1915

:

:

:

:

6.8. 5.2 : 03 :

09: 02 : 4.5

+ :

:

:

11 / 5 :

( ) :

( ) :

:





106 :

/ :

:

1915

:

:

:

4.1: 9.6 : 6.6 : 4.6

07 : / . /

+ :

:

:

11 / 5 :

( )

:

( ) :

:



107:

/:

:

1915

:

:

:

4.7 : / /: . /:

05 : / . 03 :

+ :

:

:

د

د

د

د

د

.

د

11/5 : :

( ) :

( ) :

:



108 :

4 H Ce 07 :

:

1915 :

:

:

:

4.6 : 6.8 : 5.8 : . / .

05 : / . / .

+ :

:

:

13-12 / 7-6:

( )

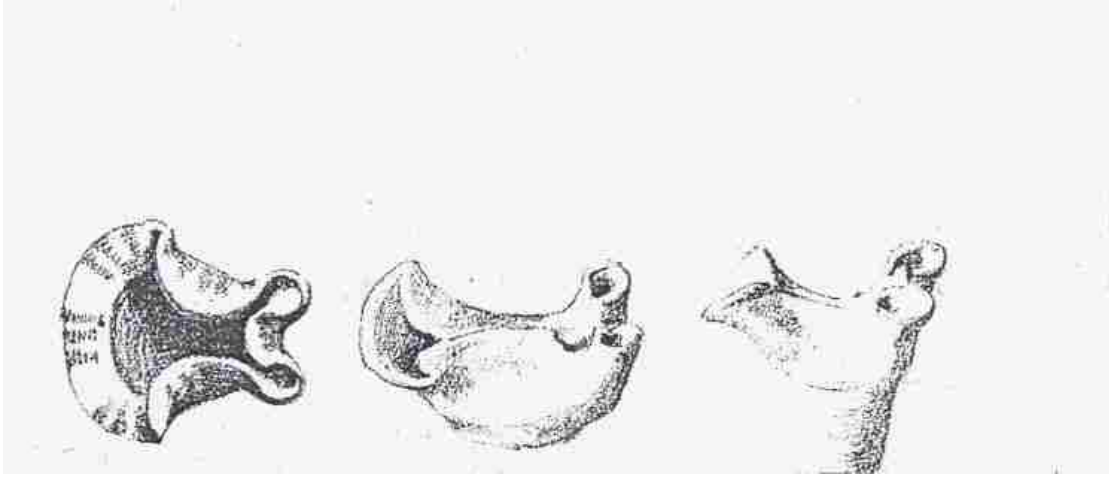
:

:

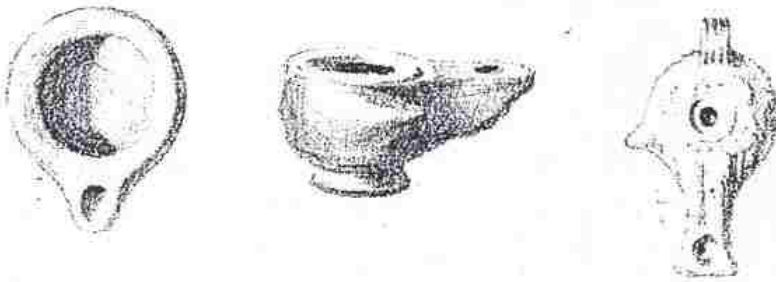
Marçais (G.), Poteries et faïences de Bougie, PLV. fig 2. :



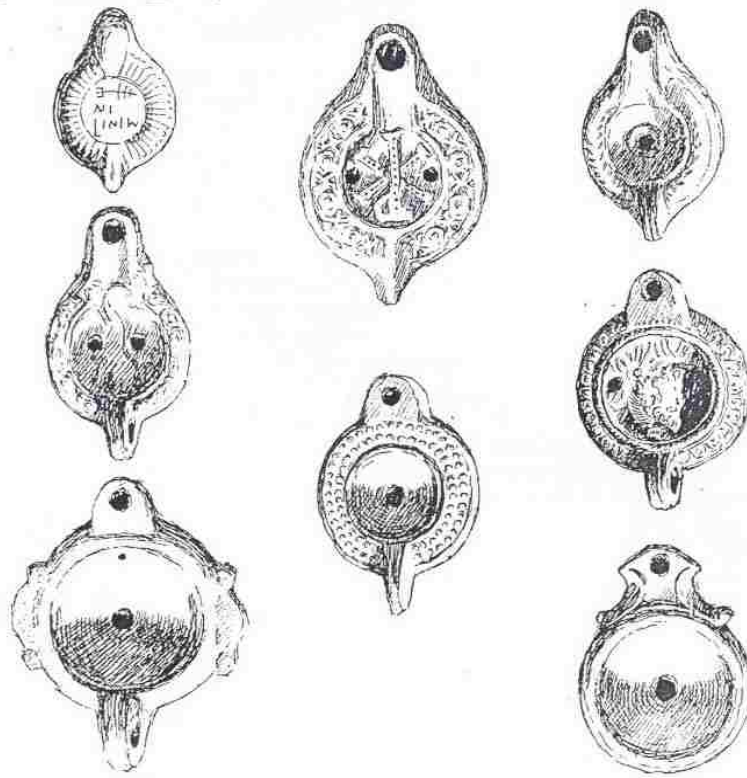
# ملحق الأشكال واللوحات والصور



اللوحة 1 - مسارج فنيقية (عن/ نيكولاس هنري، ص. 228)



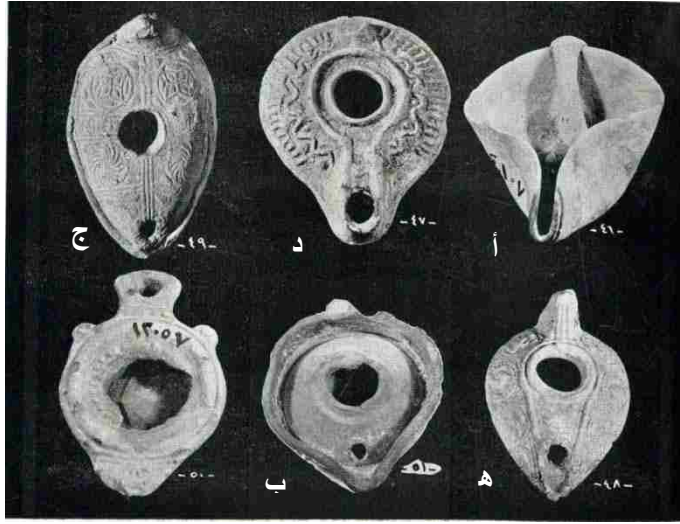
اللوحة 2- مسارج يونانية (عن/ نيكولاس، ص. 228)



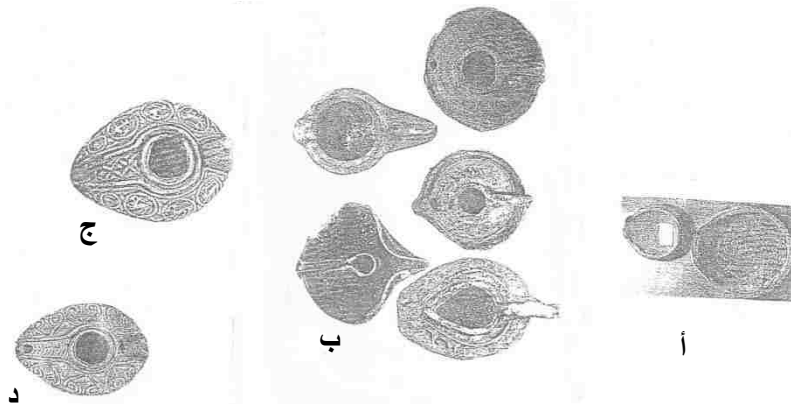
اللوحة 3- مسارج وثنية ومسيحية (عن/ نيكولاس،ص. 456)



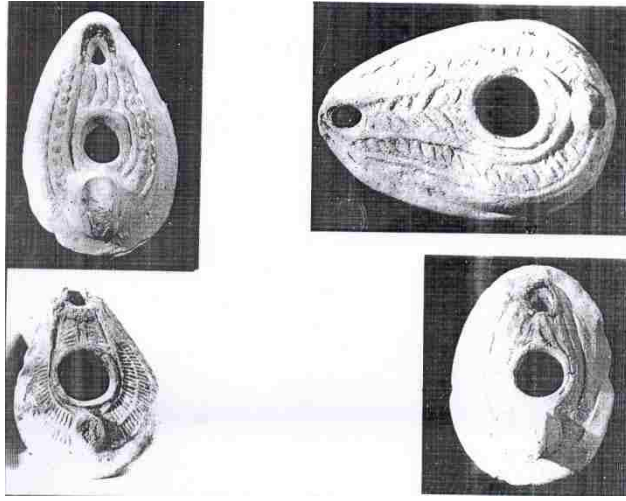
اللوحة 4- مسارج الفترة القديمة المتأخرة وبداية الفتح الإسلامي  
(عن/ نيكولاس،ص. 460.)



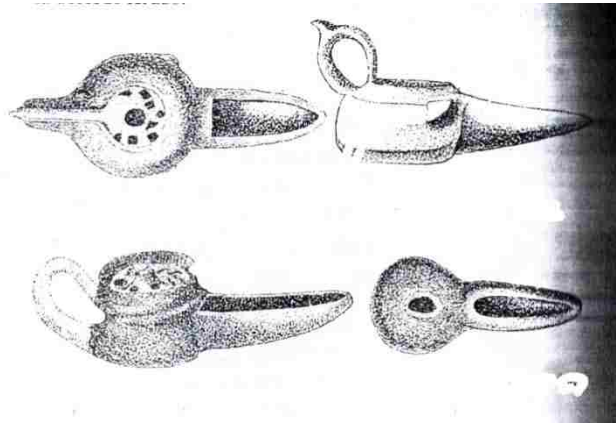
اللوحة 5- مسارج من الشام ( عن/ العش )



اللوحة 6- مسارج من مصر (عن/ ميرف )

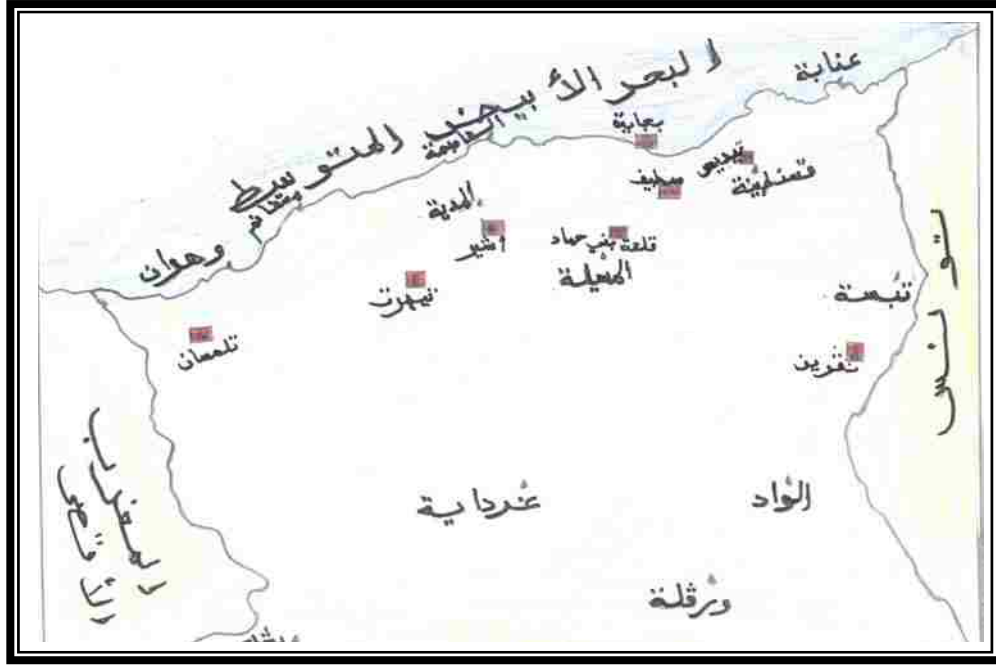


اللوحة 7- مسارج من العراق ( / .155).



اللوحة 8- مسارج من الجزائر (عن قوبات، ص.322).

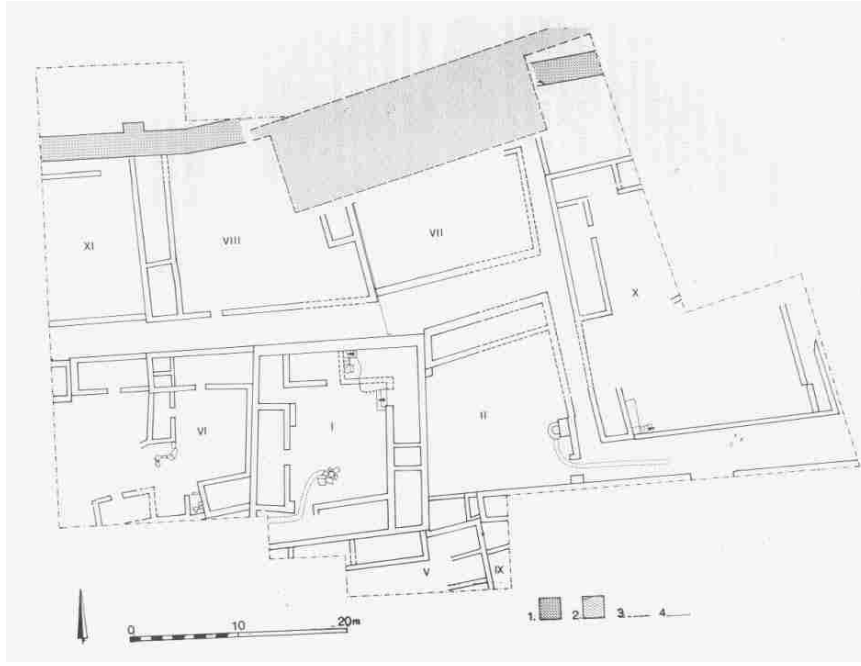




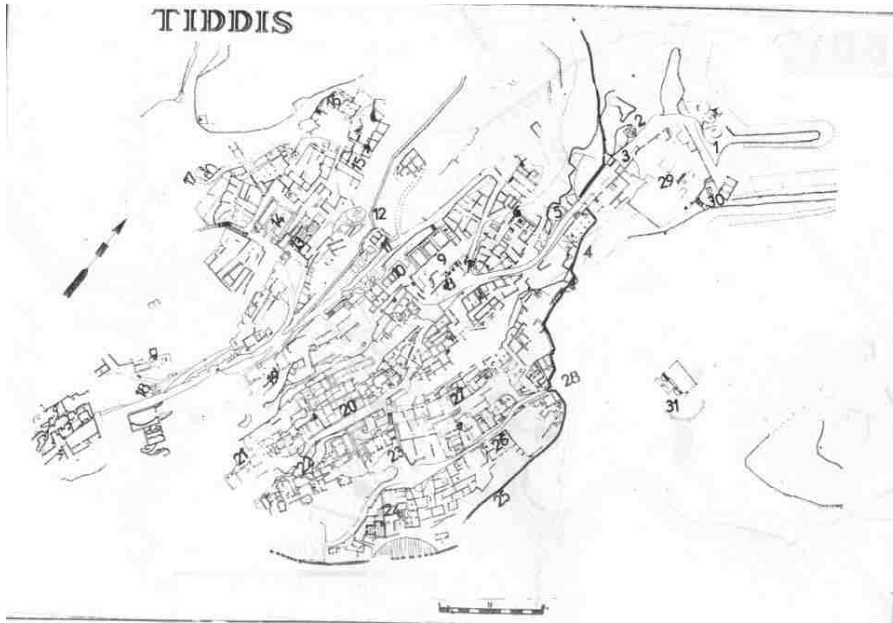
اللوحة 9 - مراكز إنتاج المسارج الإسلامية في المغرب الأوسط  
( )



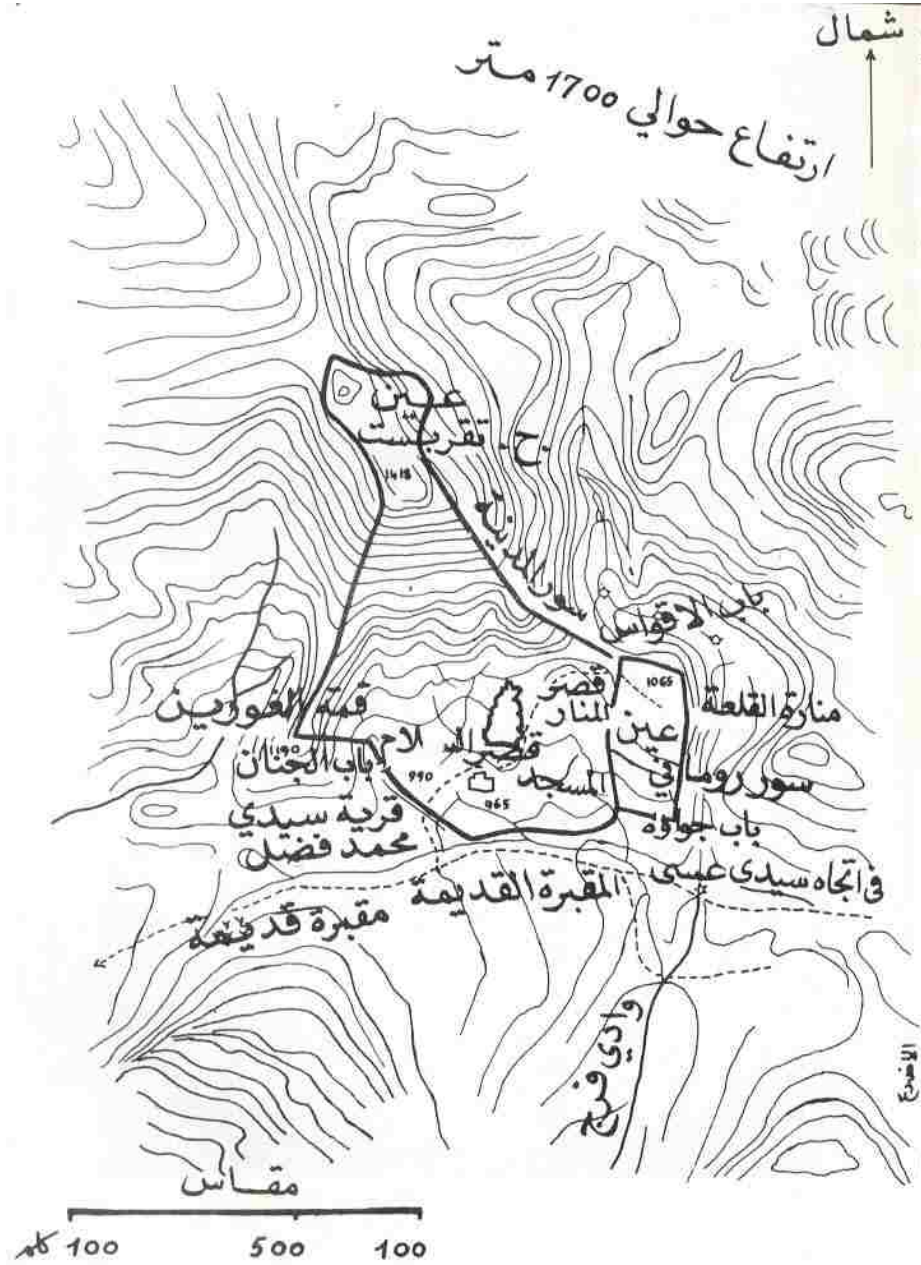
اللوحة 10 - موقع تيهات (عن كادنا، ص.422).



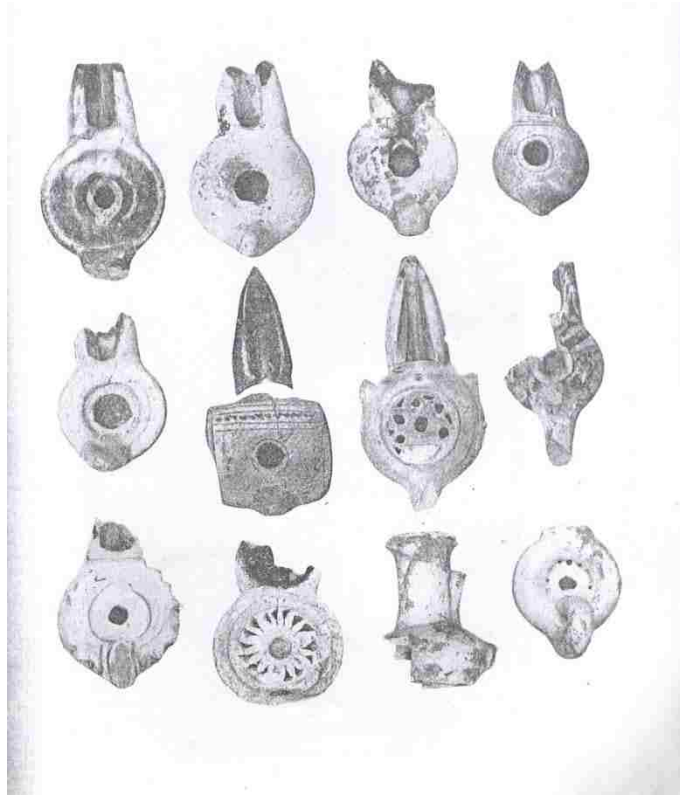
اللوحة 11- موقع بسطيف (عن فنتراس، ص.94).



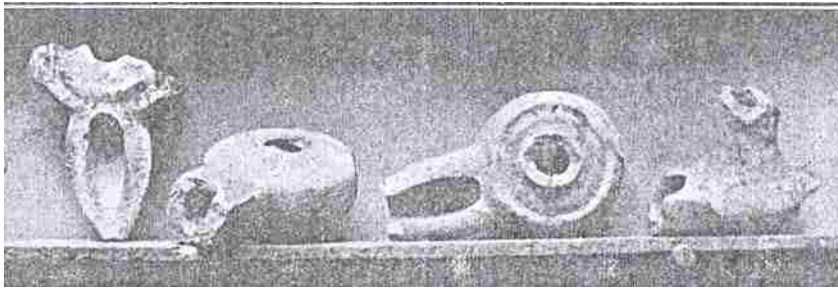
اللوحة 12- موقع تيديس (عن بارتيني)



اللوحة 13 - موقع قلعة بني حماد (عن العربي، ص.50).

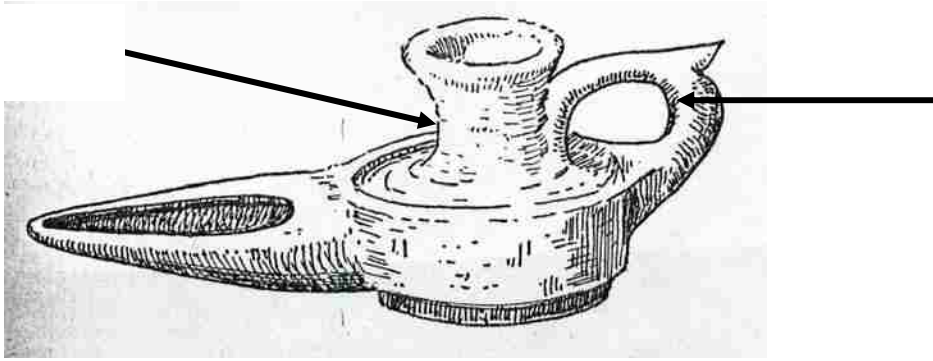
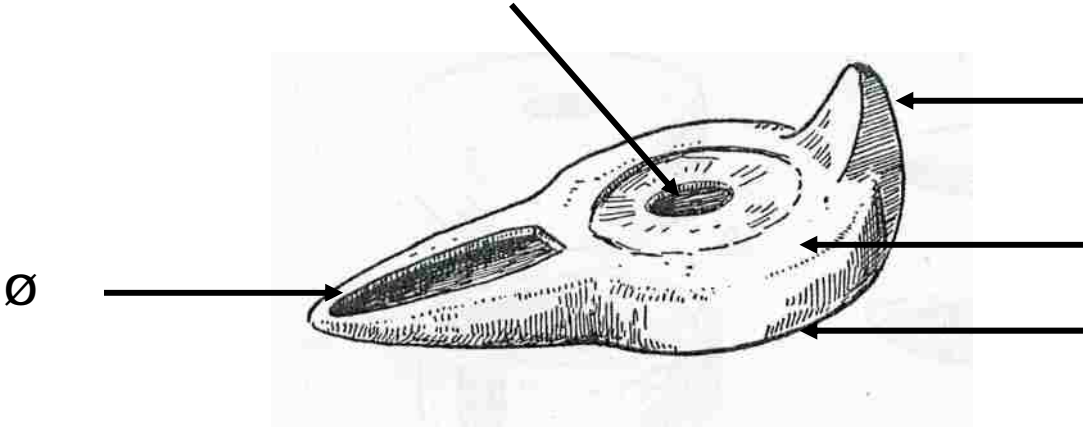


اللوحة 14 - مسارج من قلعة بني حماد ( عن/ قولفان )

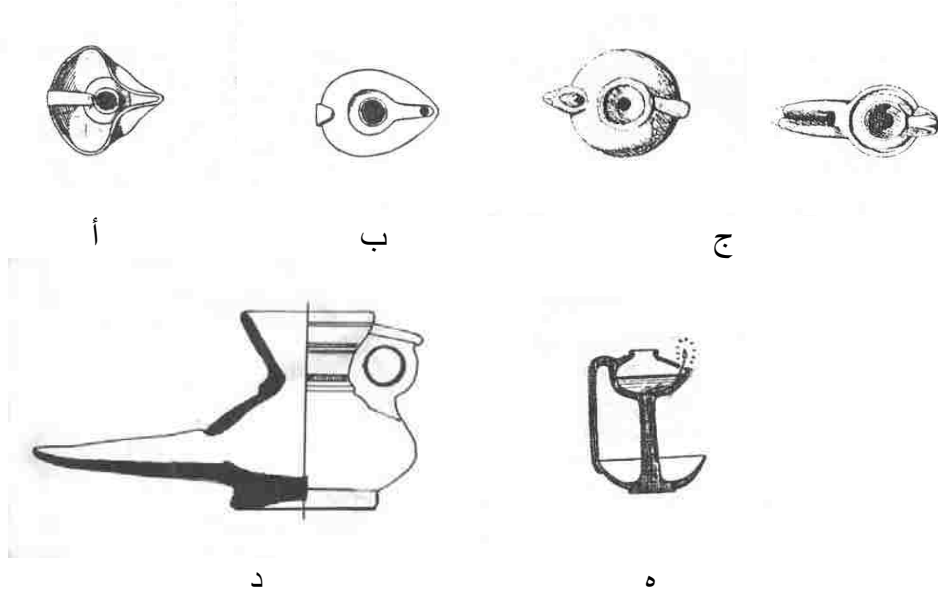


اللوحة 15- مسارج من تلمسان ( عن/ بال، ص.37).

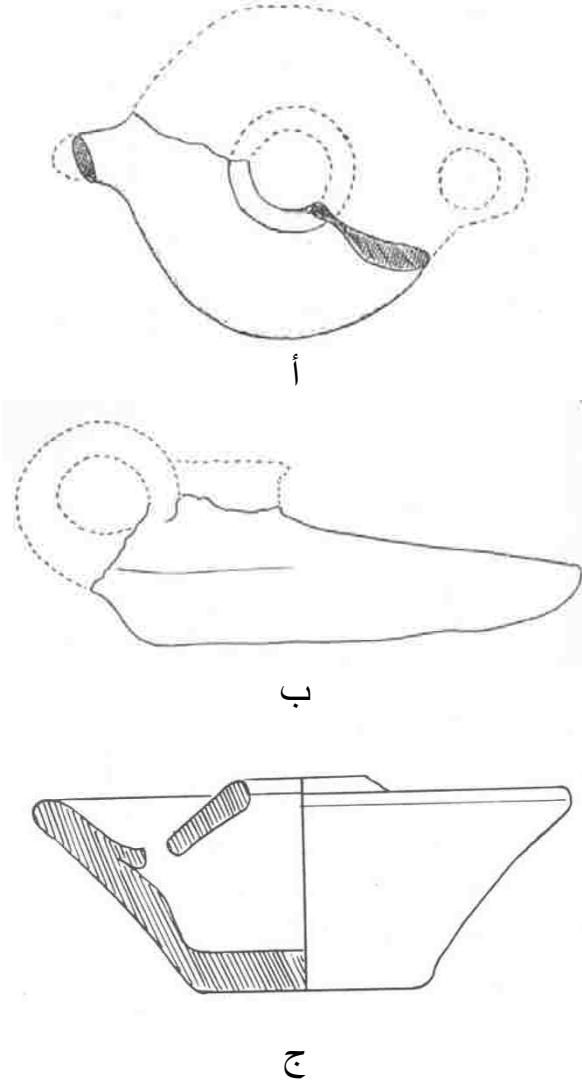
Ø



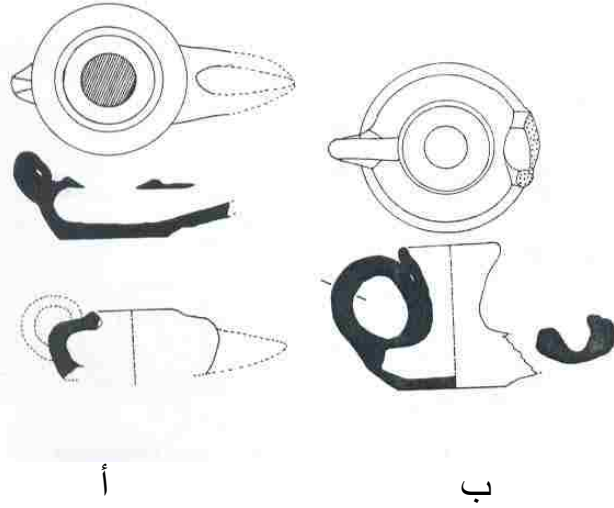
الشكل 1- أجزاء المسرجة عن قولفان بتصريف



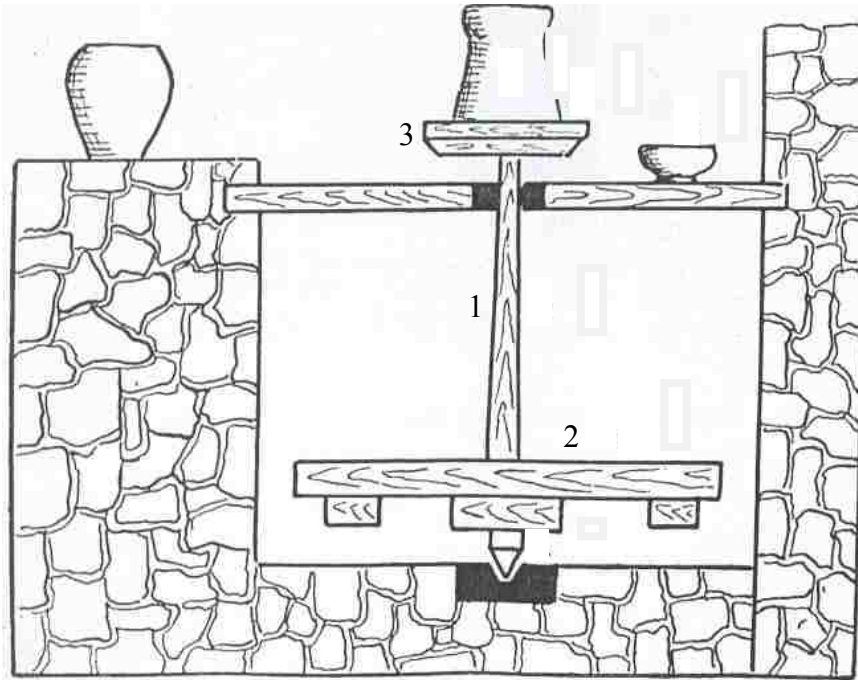
الشكل 2 - أنماط المسارج الإسلامية ( عن/ سوفاجي، ص60)



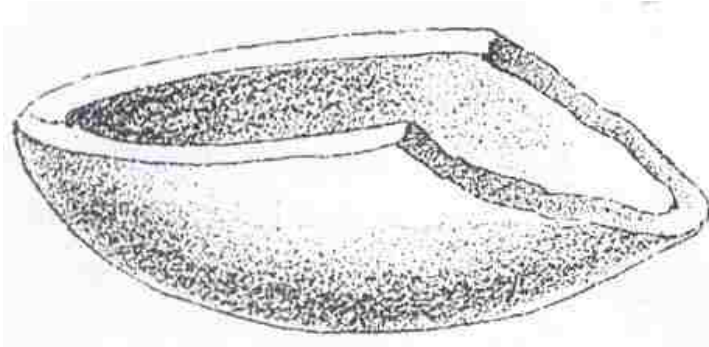
الشكل 3- مسارج من تيهرت ( عن/ كادنا)



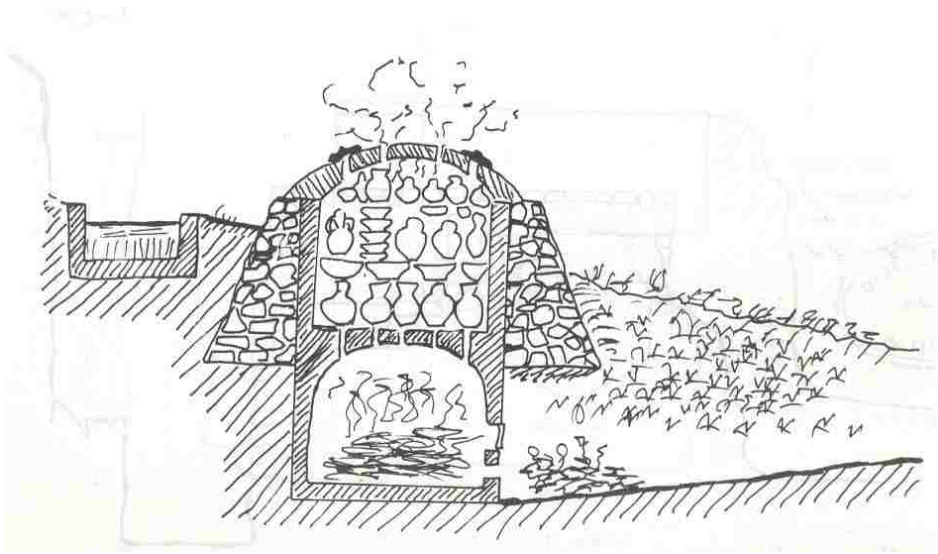
الشكل 4- مسارج أشير ( عن/ مقراني، ص.300)



الشكل 5 - الدولاب ( عن ليس ولويس، ص.37).  
1. قائم عمودي - 2. قرص سفلي - 3. قرص علوي

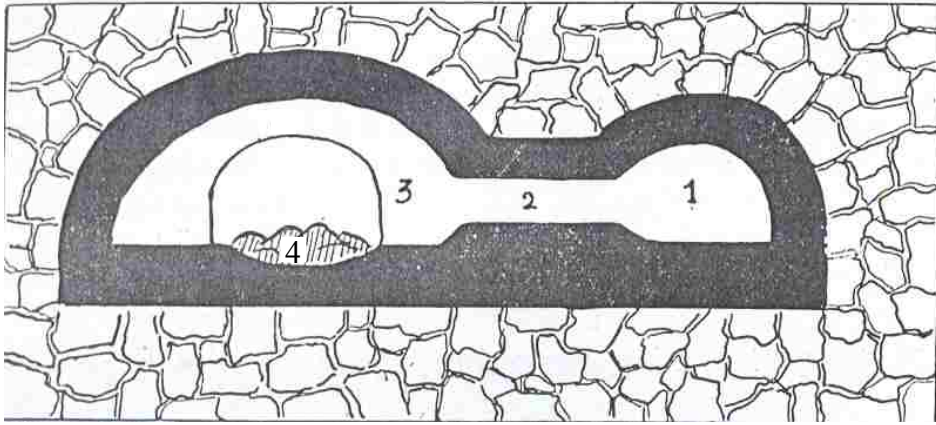


الشكل 6 - قالب لمشعل (عن/ قوبات، ص323)

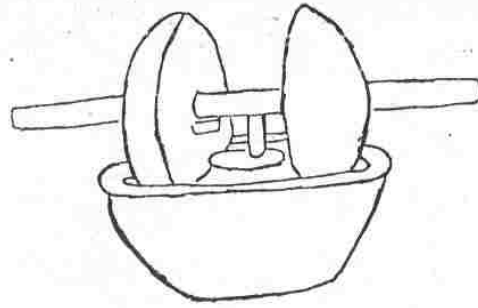


الشكل 7- مقطع لفرن من قلعة بني حماد (عن/ قولفان، ص.194)

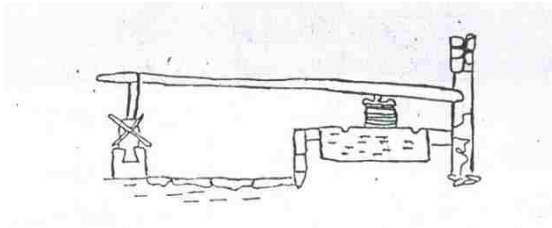




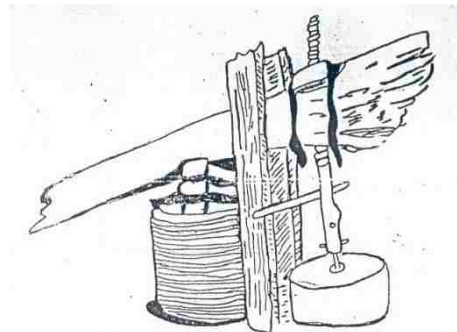
الشكل 8- مقطع خاص بالمحراق ( عن ليس ولويس، ص.81)  
1. موقد - 2. قناة - 3. بوتقة - 4. اكسيد الرصاص



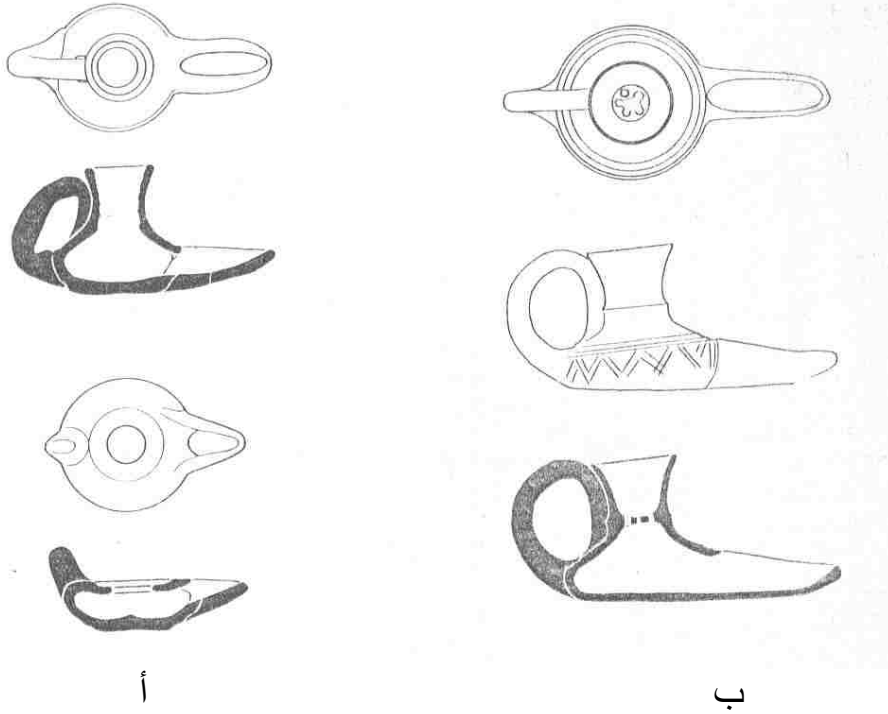
الشكل 9- مطحنة تكسير الزيتون



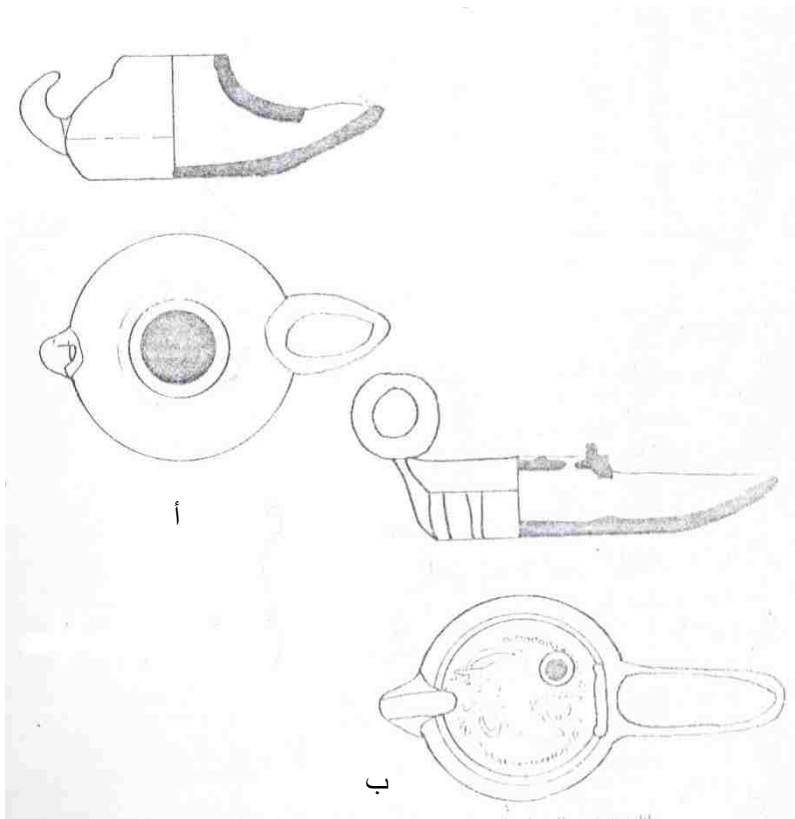
الشكل 10- معاصر ذات حامل



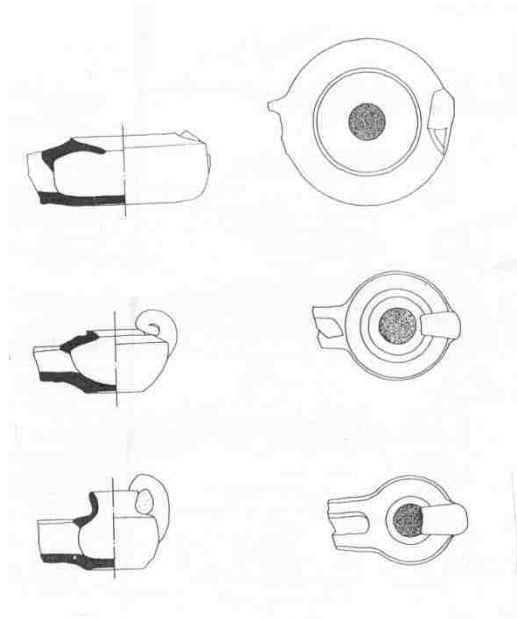
الشكل 11- معاصر ذات لولب (عن/ برن جون)



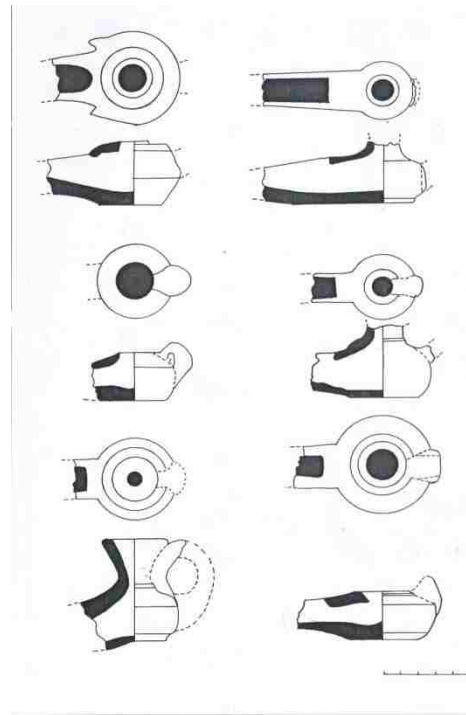
الشكل 12- مسارج من سطيف  
( عن/ محمدي، ص.224.)



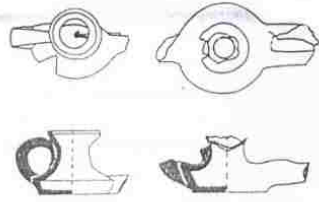
الشكل 13- مسارج من الأندلس فترة الإمارة والخلافة  
( عن/ زوزايا، ص270)



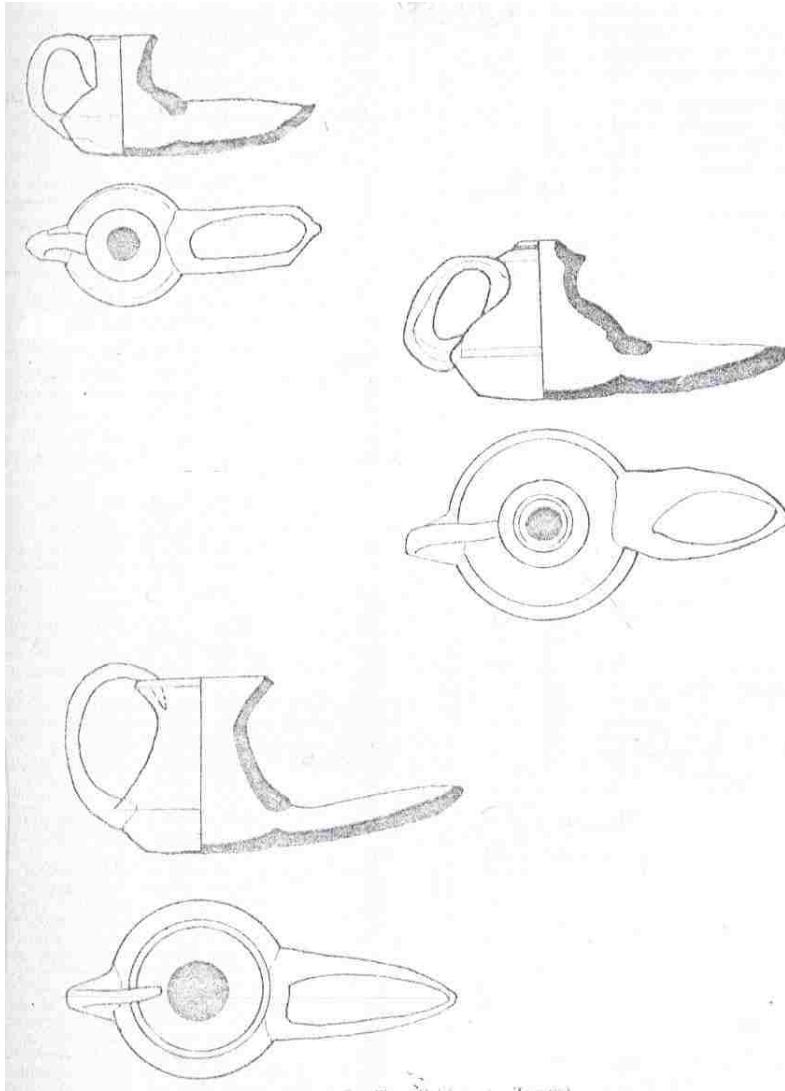
الشكل 14 - مسارج من صبرة المنصورية  
(عن/ العجاي، ص.40)



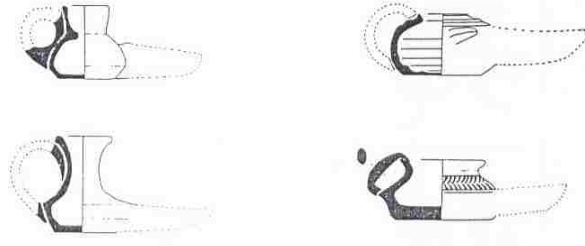
الشكل 15- مسارج من دوقة ( عن/ لوحيشي ،ص122)



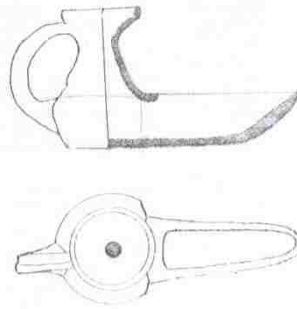
الشكل 16- مسارج من البصرة  
(عن فيلي)



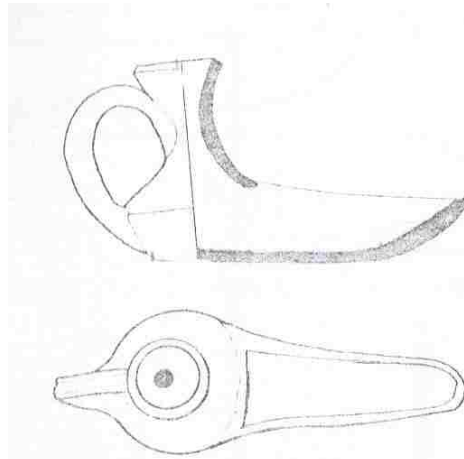
الشكل 17 - مسارج من الأندلس فترة الخلافة  
( عن/ زوزايا، ص.277.)



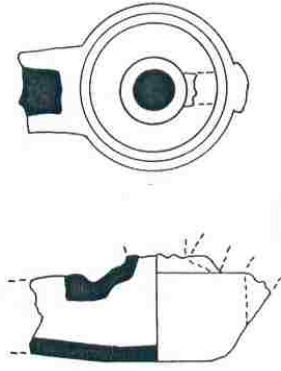
الشكل 18- مسارج من سجلماسة  
(عن/ فيلي)



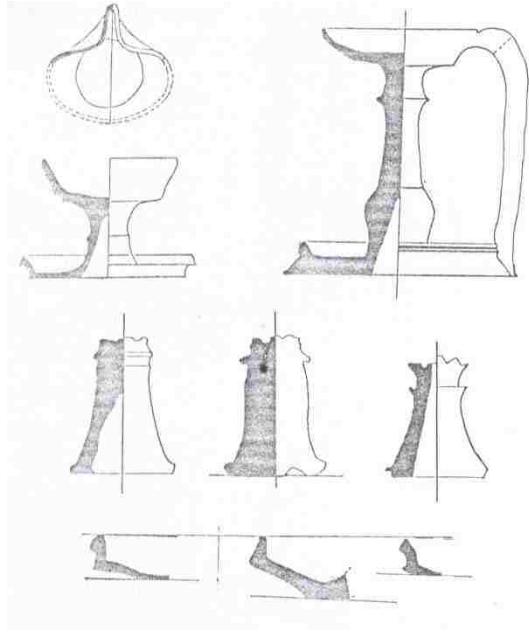
الشكل 19- مسارج من الأندلس الفترة المرابطية  
(عن/ زوزايا، ص.282)



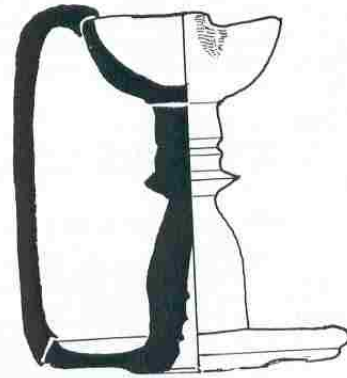
الشكل 20- مسارج من الأندلس الفترة الموحدية  
(عن زوزايا، ص.285)



الشكل 21- مسرجة من دوقة بإفريقيا  
(عن/ لوحيشي، ص.123)

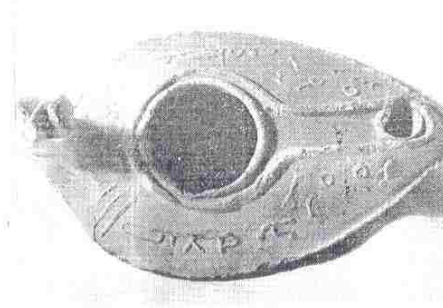


الشكل 22 - مسارج المدرسة البوعنانية  
( عن / فيلي )

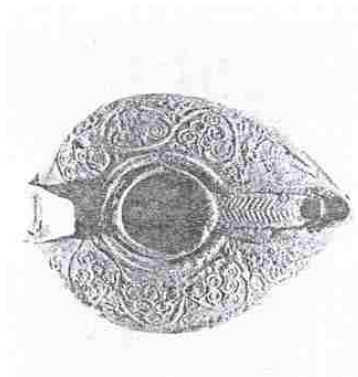


الشكل 23- مسرجة من الأندلس الفترة الموحدية  
(عن- زوزايا، ص.286.)

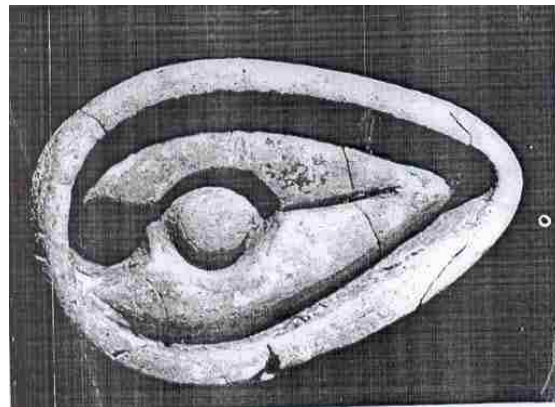
## ملحق الصور



الصورة 1- مسرجة من الأردن  
(عن / )



الصورة 2- مسرجة من فلسطين  
(عن/ سوستال، ص.34.)



الصورة 3 - قالب من الفخار  
( / ) (149.)



الصورة 4 - مسرجة من صبرة المنصورية  
(عن/ دولاتي، ص.82)



الصورة 5 - مسرجة من رقادة  
(عن/ الدولاتي، ص.82)



الصورة 6 - مسرجة من الفسطاط  
متحف الفن الإسلامي بالقاهرة

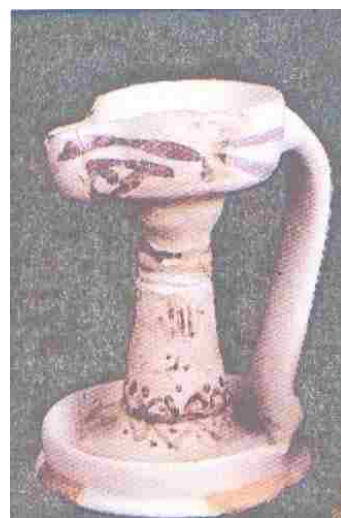




الصورة 07- مسرجة من قرطاجة  
(عن/ الدولاتي، ص.88)



الصورة 9- مسرجة من باترنا  
(عن/ لرما وسولر، ص.176)



الصورة 8- مسرجة من تريال  
(عن/ لرما وسولر، ص.178)



الصورة 10- مسارج من مرسيلىا  
( عن/ ديومانس وأموريك، ص. 204 )



الصورة 11- مصباح  
من قلعة بني حماد



-12

∅

:

( )

-1

( )

-2

( )

-3

( )

-4

( )

-5

( )

-6

( )

-7

( )

-8

( )

- 9

( )

-10

( )

-11

( )

-12

( )

-13

( )

-14

( )

-15

	:Ø
	-1
( )	- 2
( )	- 3
( )	- 4
( )	- 5
( )	-6
( )	-7
( )	- 8
( )	- 9
( )	-10
( )	-11
( )	-12
( )	-13
( )	- 14
( )	- 15
( )	-16

( ) - 17

( ) -18

( ) -19

( ) - 20

( ) - 21

( ) - 22

( ) - 23

:

( ) -1

( ) -2

( ) - 3

( ) - 4

( ) - 5

( ) - 6

( ) -7

( ) - 8

( ) -9

( )	-10
( )	-11
( )	-12

6

Ø

Ø

13

20

Ø Ø

27

:

28

.1

29

.2

29

.

30

.

30

.3

30

.

30

.

30

.

31

.

31

.

31	.4
34	.
35	.
37	.
37	.
38	:
39	.1
40	.2
45	.3
47	.4
50	.5
54	.6

Ø

58	:
58	.1
59	.
59	-
59	-
59	-
60	.
60	-
60	-
61	.
62	-



62	-
62	-
63	-
63	-
63	.2
64	.
64	.
66	.
67	-
68	.3
68	-
68	.
69	.
71	.4
72	.
72	.
73	:
73	.1
73	.
73	.
73	.
74	.
74	.
74	.
74	.2
75	-

75	.
75	.
75	.
77	-
77	.
78	.
78	.
78	.
78	.
79	-
80	.
80	.
81	.
81	.
81	.
81	.
82	:
82	.1
82	.2
83	-
83	.
83	.
84	.

Ø

88	:
88	.1
88	:
90	.
90	:
90	:
91	:
92	.2
94	.3
95	:
100	
104	

Ø

114	:
	:
118	.1
155	.2
183	.3
221	.4
230	
252	

253

254

256